



# Kooperieren & profitieren!





©Österreich Werbung | Charly Schwarz

## Liebe Kolleginnen und Kollegen, liebe Partner!

In der Donauregion in Oberösterreich halten wir es gerne mit Henry Ford, der zu sagen pflegte:

*„Zusammenkommen ist ein Beginn, zusammenbleiben ist ein Fortschritt, zusammenarbeiten ist ein Erfolg.“*

Das Zusammenkommen von 38 Gemeinden haben wir im Jahr 2019 begonnen, das Zusammenbleiben bzw. sogar das Zusammen-„Durchstehen“ des Corona-Jahres 2020 haben wir (fast) hinter uns gebracht. Nun blicken wir optimistisch nach vorne und freuen uns auf eine erfolgreiche Zusammenarbeit im Jahr 2021.

Für Henry Ford war die Kooperation ein essenzieller Erfolgsfaktor. Und damals wie heute ist das immer noch gültig. Auch die oberösterreichische Donauregion sieht den Schlüssel zum Erfolg in der Zusammenarbeit.

Gemeinsam sind wir stark.  
Gemeinsam mit unseren Partnerinnen und Partnern wollen wir für die oberösterreichische Donauregion begeistern. Wir wollen Ressourcen bündeln und lautstark als ein großes „Wir alle sind die Donauregion in Oberösterreich“ auftreten.

Wir sind mehr als der Donauradweg.  
Wir sind mehr als der Donausteig.  
Wir sind die Donauregion in Oberösterreich.

Im vorliegenden Kooperationspapier finden Sie als UnternehmerIn und als Orstausschuss/-verein Möglichkeiten, wie wir gemeinsam einen Mehrwert für unsere Region erzielen, von dem jeder profitieren kann.

Petra Riffert & das Team der Donau Oberösterreich





©Österreich Werbung | Charly Schwarz



# Inhaltsverzeichnis

## MARKE, CONTENT, PRODUKTION & STORYTELLING..... 6

Foto- und Film-Produktionen .....	8
donauregion.at/magazin .....	9
donauregion.at & Newsletter .....	10
Social Media .....	11

## MÄRKTE, MARKTKOMMUNIKATION..... 12

Leit-Kampagne Naturräume 2021 .....	13
Leit-Kampagne Kulinarik 2021.....	14
Ausflugskampagne 2021.....	15
Medienkooperationen 2021/2022 .....	16

### Fixe Buchung Tourismusverband Donau Oberösterreich mit Beteiligung Partner

- Krone Bunt - Reisezeit
- Reisen Magazin
- Moments Magazin
- Weekend Magazin
- Family Extra
- Süddeutsche Zeitung
- Red Bull Media
- Mittelbayerische Zeitung

### Individuell buchbare Print-Medien-Kooperationen

- Krone Bunt - Reisezeit
- Österreich.Reise in Krone und Kurier
- OÖNachrichten PRINT-ONLINE-Kombi Reise
- Oberösterreichische Nachrichten Magazin RADLFAHRN!
- Was ist los?
- Family Extra
- Family Extra Testfamilie
- City! Magazin Linz.Wels.Steyr
- TIPS
- Bezirksrundschau
- Weekend Magazin
- Oberösterreicherin
- Red Bull Media

### TV und Radio: Individuell buchbare Medien-Kooperationen

- ORF
- Mühlviertel TV
- TV1 Freizeitminute
- LT1
- Life Radio Tourismus News + NEU: Podcast
- Radio Arabella Oberösterreich

### Magazine in Städten und Orten der Donauregion

- Eferdinger Stadtgeflüster
- Enns: zeitgeist
- Perg Journal
- Schärdinger Zeitung

## Messen 2021/2022 ..... 33

### Publikumsmessen

- Ferienmesse Wien 2022
- f.re.e München 2022

### Fachmessen

- Convention Austria 2021

### Events 2021/2022

- Sommerfrische – das Oberösterreichische GENUSS & ERLEBNIS Festival

### Gruppen- und Salestouren

- Akquisitionstouren zu Busunternehmern
- Einträge im Gruppen-Handbuch (Sales Manual)
- Medienkooperation in gruppenspezifischen Print- und Onlinepublikationen

## DIGITALISIERUNG..... 38

### TOURDATA ..... 38

#### Webarchitektur: Ortsdarstellungen

#### NEU: TOURDATA Webstream

#### Webcams

#### TOURDATA Screenview

#### Tourdata Terminals

### Online Buchbarkeit für Betriebe im

### System Feratel..... 41

### E-Meldewesen ..... 42

#### Meldeblöcke

#### Support GEMDAT

## TOURISMUS-ENTWICKLUNG & SERVICES. .... 44

### Qualifizierung & Kooperationen ..... 46

#### Kostbarkeiten + Köstlichkeiten

#### Donau(T)Raum

#### Betriebskooperation Donausteig-Wirte

#### Hotelkooperation bett+bike

#### Donau-Wellness

#### Convention Bureau Oberösterreich

### Aktuelles Seminarangebot ..... 49

#### TOURDATA Schulung

#### Touristisches Grundlagenseminar

#### Social Media Schulung

#### Feratel Vermieter-Webinare

### Marketingservices ..... 52

#### Beteiligung bei Printproduktionen und Druckwerken

- Magazin
- Unterkunftsverzeichnis 2021/2022
- DONAU-Card 2021
- MICE

#### Produktionen Grafik

- Titelseiten / Inserate / Flyer

#### Produktionen Texte

- Presstexte & -aussendungen
- Advertorials & Imagetexte



# Marke, Content, Produktion & Storytelling.

Seit Jahren arbeitet die Donau Oberösterreich eng und erfolgreich mit der Oberösterreich Tourismus GmbH zusammen. Im Vordergrund stehen dabei die Planung und Umsetzung von Kampagnen sowie die Entwicklung von gemeinsamen Content.

Oberösterreich ist ein starkes und wirtschaftlich dynamisches Land, das mit seiner vielfältigen Landschaft immer wieder für inspirierende, erholsame oder sportliche Momente gut ist. Ein Land mit einem enorm breiten touristischen Angebot, das Tradition mit der Moderne und der Zukunft verbindet – von der Kultur bis zum kulinarischen Genuss. Ein Land voll geerdeter und authentischer Menschen, die ständig einen Schritt innovativer denken und Oberösterreich zum charmanten Exportweltmeister in der ganzen Welt gemacht haben. Für den Gast ist Oberösterreich vor allem eines: Erlebenswert echt.

Diese Stärken stellen wir gemeinsam mit dem Oberösterreich Tourismus & mit unseren Partnern in den Mittelpunkt der Kommunikationsmaßnahmen. Von der Content-Produktion bis zum Storytelling.

Gemeinsam stärken wir damit die Marke Oberösterreich und die der oberösterreichischen Donauregion. Die Vision der Donau Oberösterreich besteht darin, eine nachhaltige Destinationsmarke zu werden.

## **Die Core Story ist Basis unserer Markenkommunikation.**

Gerade über den Content können wir die Donauregion als attraktive Destination positionieren, in der Menschen bewusst Urlaub machen wollen. Und damit Wertschöpfung für unser Land erzeugen. Die Menschen sehnen sich nach Entschleunigung zum Alltag, wünschen sich, im Urlaub Zeit mit sich, Familie, Freunden zu verbringen, in freier Natur ihren natürlichen Rhythmus zu finden, wollen unkompliziert Neues kennenlernen oder Altes wiederentdecken und sie streben in ihren Erfahrungen nach raschem individuellem Mehrwert für die persönliche Weiterentwicklung. Die Donauregion Oberösterreich ist die vitalste (Rad)Region Europas. Menschen leben hier zeitgemäß im Rhythmus mit Wasser, Natur, Tradition. Als Zielgruppe wurden vorwiegend Frauen definiert, da sie es sind, die Reiseentscheidungen für sich, ihre Partner und Familien treffen. Wir wollen dafür sorgen, dass die Zielgruppe die Kraftquellen aus Natur, Kultur, Bewegung im Donauroaum nutzt, um ihr Leben dauerhaft in Fluss zu bringen aus natürlichem Antrieb.

In der Donauregion haben wir beste Lösungen für diese Urlaubsbedürfnisse parat. Denn wir und die Gastgeber leben unsere Traditionen, sind offen für Experimente und herzlich in der Begegnung. Wir zeigen dabei ein gelassenes Selbstbewusstsein, das einfach in uns steckt. Auch das macht uns unverwechselbar.

## **„Erlebenswert echt.“ Claim**

Um den markenstärkenden Botschaften mehr Tiefe zu geben, hat sich die oberösterreichische Kommunikations-Leitidee weiter entwickelt. Nun wollen wir „Unglaublich bewegend“ mit Beweisen aufladen und vor allem auch eine Systematik schaffen, die für alle Themen und Produkte skalierbar ist. Deshalb bildet der Claim „Erlebenswert echt.“ seit 2020 in Kombination mit der Domain oberösterreich.at und dem Logo die verbindende Klammer der Kommunikationsmaßnahmen.





**Donaregion unglaublich bewegend**

**Die Donau in Oberösterreich – Abenteuerreich und Kraftplatz für Gemute, Geist und alle Sinne.**

Das ungleichmäßig bewegte, fast geradlinige Flussbett und die mächtige Donau bilden das Fundament der Donau-Region. Das ist die Donau, die in der Donau-Region zu einer echten Kraftquelle wird. Sie ist die Lebensader der Donau-Region. Sie ist die Lebensader der Donau-Region. Sie ist die Lebensader der Donau-Region.

**Der Donauweg – einfach vielfältig**

Für Teilnehmer an Abenteuerurlaub, für Gesundheitsurlauber, für Wanderer, für Familien, für alle, die die Donau erleben wollen. Die Donau-Region ist die Lebensader der Donau-Region. Sie ist die Lebensader der Donau-Region. Sie ist die Lebensader der Donau-Region.

[www.donauregion.at](http://www.donauregion.at) | Tel.: +43 732 7377-800

**Donaregion unglaublich bewegend**

**Urlaub in der Donau-Region in Oberösterreich: Natur erleben, draußen sein, frei sein!**

Weggeleitete durch die Schönheit der Natur, dem frischen Duft der Donau in der Hand und die warmen Sonnenstrahlen auf der Haut.

Beim Wandern mit Donauweg erleben Sie die Natur in der Donau-Region. Sie ist die Lebensader der Donau-Region. Sie ist die Lebensader der Donau-Region. Sie ist die Lebensader der Donau-Region.

[www.donauregion.at](http://www.donauregion.at) | Tel.: +43 732 7377-800

**Verschreib' dir ein neues Lebensgefühl**

**ab € 1.172,- pro Person**

**Eine Woche Rasayana im Kurhaus Schöding**

Ins Deutsche wird die ayurvedische Fachrichtung „Rasayana“ häufig mit Verjüngung oder Anti-Aging übersetzt. Doch eine ganzheitliche Rasayana-Kur besteht aus viel mehr als nur „Verjüngungsmitteln“! Es geht darum, ganzheitlich den durch Alterwerden entstehenden Herausforderungen entgegenzuwirken.

- 7 Tage / 6 Nächte (So-Sa) mit ayurvedischer Vollpension
- Beratung nach Ayurveda inklusive Dosha-Check
- 2 tägliche Ganzkörpermassagen
- 2 Shirodhara (Sinnölfluss)
- 1 Makabhyanga Gesichtsmassage
- 1 Shiroabhyanga (Kopf, Nacken, Schulter)
- Yoga (Gruppe)
- Private Spa mit Hallenbad, Sauna, Dampfbad und Infrarot-Wärmekabine
- Badetasche mit -maribel- und -bocher- während Ihres Aufenthalts, u.z.m.

**Preis:** ab € 1.172,- pro Person

**INFORMATIONEN**

**Kurhaus Schöding, Barmherzige Brüder, Kurhausstraße 6, 4930 Schöding, Tel. 07712-2221, kurhaus@schöding.at, www.kurhaus-schoeding.at**

## Unglaublich bewegend. Erlebnenswert echt.

- relevant und differenzierend
- indirekte Aufforderung etwas erleben zu müssen
- impliziert ein Erlebnis mit hohem Wert

- klare Botschaft zu unserer Haltung
- Antwort auf die Forderung nach authentischen Erlebnissen
- klare Ansage nach intern & extern
- Emotionalisierung durch Tonalität der Marke





© Tourismusverband Donau Oberösterreich

## Foto- und Film-Produktionen

Unser Content soll Aufmerksamkeit generieren, Neugierde wecken und einfach Lust auf die Donauregion in Oberösterreich machen. Dazu haben wir gemeinsam mit dem Oberösterreich Tourismus eine eigenständige Bild- und Videosprache entwickelt, die Basis unserer Produktionen ist. Das Bildkonzept für den Tourismus in Oberösterreich können Sie unter [www.donauregion.at/CD](http://www.donauregion.at/CD) herunterladen. Wir investieren viel Engagement und Kreativität in die Konzeption, Produktion und Veredelung von Foto und Filmmaterial. Modelauswahl und der Umgang mit erfahrenen Produzenten gehören ebenso zum Produktionsalltag wie das Vertragsmanagement für Nutzungsrechte.

<b>Zeitraum</b>	jederzeit buchbar	
<b>Themen</b>	Bewegungsthemen, Kulinarik, Landschaftsaufnahmen, Gesundheit, Winter, etc.	
<b>Leistungen</b>	Gerne vermitteln wir für Ihre Foto- und Filmproduktionen unsere auf das Fotokonzept eingeschulten Partner aus dem Produzenten-Pool.	
<b>Kosten</b>	Die Kosten für Produktionen sind abhängig von der Detailkonzeption und dem Umfang der Produktion. <u>Preisbeispiel:</u> 1 Tag Fotoshooting (Output 8-10 Fotos): ab € 1.950 netto 1 Tag Videoproduktion (Output 1 Video in 2 Versionen 30sec und 60sec): ab € 2.850 netto	
<b>Kontakt</b>	Bettina Berndorfer Tel.: +43 664 4036 838 berndorfer@donauregion.at	Mag. Werner Redl, MBA Tel.: +43 676 4401 989 redl@donauregion.at



© WGD Donau Oberösterreich Tourismus GmbH



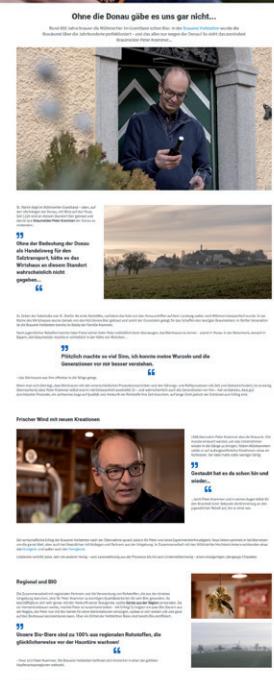
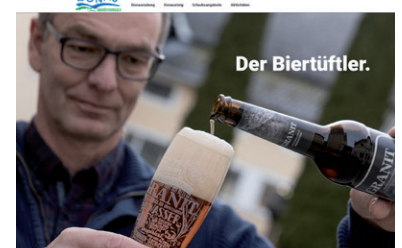


© Oberösterreich Tourismus GmbH | Martin Fickert

## donauregion.at/magazin

Das Online-Magazin dient vor allem der Inspirationsphase, die am Anfang jeder Buchungsentscheidung steht. Basierend auf unserem Marken- und Werteverständnis schaffen wir durch den Storytelling-Ansatz einen emotionalen Mehrwert: Wir bieten dem Gast Vorschläge, wie sich seine Bedürfnisse an einen gelungenen Urlaub erfüllen lassen. Unsere Geschichten laden ihn ein, mehr über unser Land und die Leute zu erfahren. In redaktionellen Beiträgen stellen wir die Menschen, nicht die Produkte in den Vordergrund. Diese Persönlichkeiten haben einen hohen Qualitätsanspruch, einen zeitgemäßen ästhetischen Anspruch, sie interpretieren Gewachsenes neu und strahlen Leichtigkeit (Lebensfreude) aus. Sie passen zu unserer Core Story – ob aus Kultur, Kunst und Design, Sport, Kulinarik oder der handwerklichen Manufaktur. Am Ende einer Geschichte folgt stets (mind.) ein touristisch relevanter Erlebnisbaustein und die Verlinkung zu weiterführenden Informationen auf den Webseiten. Eine hohe Qualität Ihrer TOURDATA-Daten ist deshalb wesentlich und die Basis für erfolgreiches Online-Marketing. Die Stories werden über unsere Kommunikationskanäle (z.B. Social Media, Newsletter, PR) ausgespielt, über Content Share an Webarchitektur-Partner (zB Oberösterreich Tourismus) übertragen und im Rahmen der laufenden Analysen evaluiert.

<b>Leistungen</b>	1 Story (deutsch) inkludiert sind Themenfindung, Briefing, Recherche, Text, Fotoproduktion, Online-Redaktion, Projekt- und Vertragsmanagement.	
<b>Mehrwert</b>	Wenn die Magazin-Story unserer Core-Story entspricht, wird diese unter <a href="http://donauregion.at/magazin">donauregion.at/magazin</a> veröffentlicht und über die Kanäle der Donau Oberösterreich verbreitet: Newsletter und Social Media. Inkludiert ist ebenso die Content-Bereitstellung via Content-Share und damit Einbindungsmöglichkeit der Story auf Webarchitektur-Partnerseiten.	
<b>Kosten</b>	Beteiligungskosten sind abhängig von Aufwand und Umfang Text und Bilder: ab € 1.500,- netto Text, Bilder und Video: ab € 1.950,- netto (inkl. Übertragung der Nutzungsrechte für die Webseite & Social Media Kommunikation des Partners)	
<b>Anmeldung</b>	jederzeit möglich	
<b>Kontakt</b>	Bettina Berndorfer Tel.: +43 664 4036 838 <a href="mailto:berndorfer@donauregion.at">berndorfer@donauregion.at</a>	Mag. Werner Redl, MBA Tel.: +43 676 4401 989 <a href="mailto:redl@donauregion.at">redl@donauregion.at</a>







©W&D Donau Oberösterreich Tourismus GmbH | Hochhauser

# donauregion.at & Newsletter

Unsere Webseiten sind die Basis unserer Online Kommunikation: donaregion.at mit den dazugehörigen Schwerpunktthemen-Seiten und den Portalen in den Sprachen Englisch, Tschechisch, und Italienisch.

## Reichweite

Mit jährlich gut 500.000 Visits (Sitzungen), 1,1 Mio. Page Impressions (Seitenaufrufe) und 563.824 Zugriffen mobil (Tendenz steigend) liegt der Fokus auch in den nächsten Jahren in der laufenden Optimierung hinsichtlich „mobile first“, in der redaktionellen Arbeit und in der Qualitätssteigerung der touristischen Inhalte von TOURDATA.

Monatlich versorgen wir gut 800 b2B-Newsletter Abonnenten (Donaujournal) mit aktuellen Themen aus der Welt des Tourismus in der Donauregion. Unsere b2c Newsletter gibt es künftig quartalsmäßig zu verschiedenen Saison-Themen wie Gesundheit, Radfahren, Wandern, Winter/Advent und zu besonderen Angeboten. Auch dafür nutzen wir gerne Ihre TOURDATA-Inhalte.

## Inhalte

Ihre Informationen zu neuen Angeboten, Highlights und Schwerpunkten greifen wir in unserer redaktionellen Arbeit für Web und Newsletter gerne auf. Voraussetzung ist, dass diese in TOURDATA bereits bestmöglich aufbereitet sind.

## Kosten

Kostenlos, ohne Garantie, dass Inhalte aufgenommen werden. Die Auswahl und Themen-Entscheidung obliegt der Redaktion.

## Kontakt

Bettina Berndorfer	Mag. Werner Redl, MBA
Tel.: +43 664 4036 838	Tel.: +43 676 4401 989
berndorfer@donauregion.at	redl@donauregion.at

The screenshot shows a news feed on the donaregion.at website. The main article is titled "Red Total im Donautal 22. April 2018" with a sub-headline "Heute ist April 2018 - donaregion.at". Below it, there are several smaller articles with images and headlines: "Sehr geehrte Frau Keppinger!", "WISTEN SIE, DASS... Rad Total immer bereits zum 26. Mai stattfindet?", "Rad Total im Donautal", "Radsport auf den Spuren der Römer", "Urlaubsangebote am Donauweg", "Interaktiver Tourenplaner", "Donauweg Brochüre 2018", and "DONAU Card 2018". At the bottom, there is a logo for "DONAU OBERÖSTERREICH" and contact information for the website.



©Oberösterreich Tourismus GmbH | Marko Mestrovic

## Social Media

Mit unserer Social Media Strategie wollen wir den User inspirieren, Service liefern (Infos und Experten-Tipps) sowie im Dialog die Begeisterung für die Donauregion in Oberösterreich wecken.

**Reichweite** Wir bespielen die Social Media Plattformen Facebook (17.000 Abonnenten), Instagram (2.200 Abonnenten, Tendenz steigend) und YouTube. Nutzen Sie die Vorteile einer oberösterreichweiten Vernetzung und lassen Sie uns gemeinsam sichtbar werden. Wir verwenden die Hashtags #donauregion #donauradweg #donausteig und freuen uns, wenn auch Sie diese nutzen und uns als @donauregion markieren. Nennen auch Sie uns Ihre Hashtags, die wir im Anlassfall gerne verwenden.

**Inhalte** Wir sind immer auf der Suche nach guten, außergewöhnlichen Themen und Geschichten. Gerne berücksichtigen wir Ihre Themen im Rahmen unserer Redaktionsplanung und freuen uns über zeitgerechte Informationen.

**Information** jederzeit möglich

**Kosten** Kostenlos, ohne Garantie, dass Inhalte aufgenommen werden. Veranstaltungen können nur dann gepostet werden, wenn diese in adäquater Datenqualität in der TOURDATA angelegt wurden. Die Entscheidung über die Inhalte obliegt der Redaktion.

**Kontakt**

Bettina Berndorfer	Mag. Werner Redl, MBA
Tel.: +43 664 4036 838	Tel.: +43 676 4401 989
berndorfer@donauregion.at	redl@donauregion.at





# Märkte, Marktkommunikation.

## Marktübergreifende Maßnahmen

### Kommunikations- & Kampagnenschwerpunkt Oberösterreich Tourismus

#### mit Beteiligung des Tourismusverbandes Donau Oberösterreich

Wir greifen die Meilensteine der Landes-Tourismusstrategie 2022 in der Kommunikation in definierten Zielmärkten auf und setzen 2021 zwei umfangreiche Leit-Kampagnen rund um die Themen „Naturräume“ & „Kulinarik“ auf den wichtigsten Zielmärkten um.

Diese Kommunikationsoffensiven tragen zur Imagestärkung für Oberösterreich sowie der oberösterreichischen Donauregion bei und wirken vertriebsunterstützend für die beteiligten Partner. Klimaverträgliche und nachhaltige Leitprodukte in den Regionen, Angebote, Neuheiten und Geschichten rund um die Naturräume & Kulinarik sind ganzjähriger Kommunikationsschwerpunkt sowohl in der Leit-Kampagne als auch integrativer Bestandteil der Basiskommunikation und zahlreicher weiterer Marktmaßnahmen.



Leit-  
kampagne

Ausflugs-  
Kommunikation

Jahres-  
Kommunikation



©WGD Donau-Oberösterreich Tourismus GmbH | Erber

## Leit-Kampagne Naturräume 2021

Die Leit-Kampagne „Drinne ist nicht draußen.“ zielt auf die Sehnsucht der Menschen Zeit im Freien und in der Natur zu verbringen, ab. Sie ist auf zwei Jahre angelegt und als Ganzjahreskampagne konzipiert. Die Kampagnenarchitektur ist in 3 Phasen aufgebaut. In der 1. Phase (Attract) soll Image und Aufmerksamkeit durch emotionale Bilder und Videos erzielt werden. Indem mit dem „Drinne vs. Draußen“-Kontrast gespielt wird, werden die potenziellen Lebensstilgruppen Forever Youngsters und die Generation der Millennials (Quelle: Zukunftsinstitut) über Online-, Print- und PR-Maßnahmen in den Kernmärkten Ö und D angesprochen. In der 2. Phase (Engage) wecken Top-Angebote der touristischen Partner (TVB und Destinationen) das Interesse und das Bedürfnis nach mehr. Erreicht wird das durch gezieltes Online-Marketing und einer Verlagsbeilage bzw. PR-Berichten und Influencer Marketing. Die 3. Phase (Convert) zeigt die breite Palette an Produkten auf den Landingpages der Partner.

<b>Zeitraum</b>	2021 ab Jänner bis September	
<b>Bewerbungsraum</b>	Österreich (Wien, NÖ), Deutschland (Achse A3)	
<b>Ziel</b>	Verstärkung der Positionierung durch die Kommunikation der ganzjährigen Naturraumkompetenz in der Marktkommunikation. Mehr Reichweite durch neue strategische Wirtschaftskooperationen.	
<b>Zielgruppe</b>	Millenials, Forever Youngsters	
<b>Inhalte</b>	Verlagsspecial, Online Marketing, Crossmedia Kampagne	
<b>Reichweite</b>	40 Mio. Kontakte	
<b>Platzierungsmöglichkeit</b>	Buchbare Angebot von Hotelbetrieben werden auf der Landingpage kostenlos dargestellt. Voraussetzung: Inhaltlich den Themen KRAFT-REICH, GENUSS-REICH, GEIST & SINN-REICH, ABENTEUER-REICH zuzuordnen und in der Tourdata eingegeben.	
<b>Kosten</b>	€ 30.000,- Die Kosten werden zur Gänze vom Tourismusverband Donau Oberösterreich getragen. Keine Kosten für Partner.	
<b>Kontakt</b>	Bettina Berndorfer Tel.: +43 664 4036 838 berndorfer@donauregion.at	Mag. Werner Redl, MBA Tel.: +43 676 4401 989 redl@donauregion.at

Abgewickelt durch Oberösterreich Tourismus GmbH.





©WGD Donau Oberösterreich Tourismus GmbH | Peter Podpera

## Leit-Kampagne Kulinarik 2021

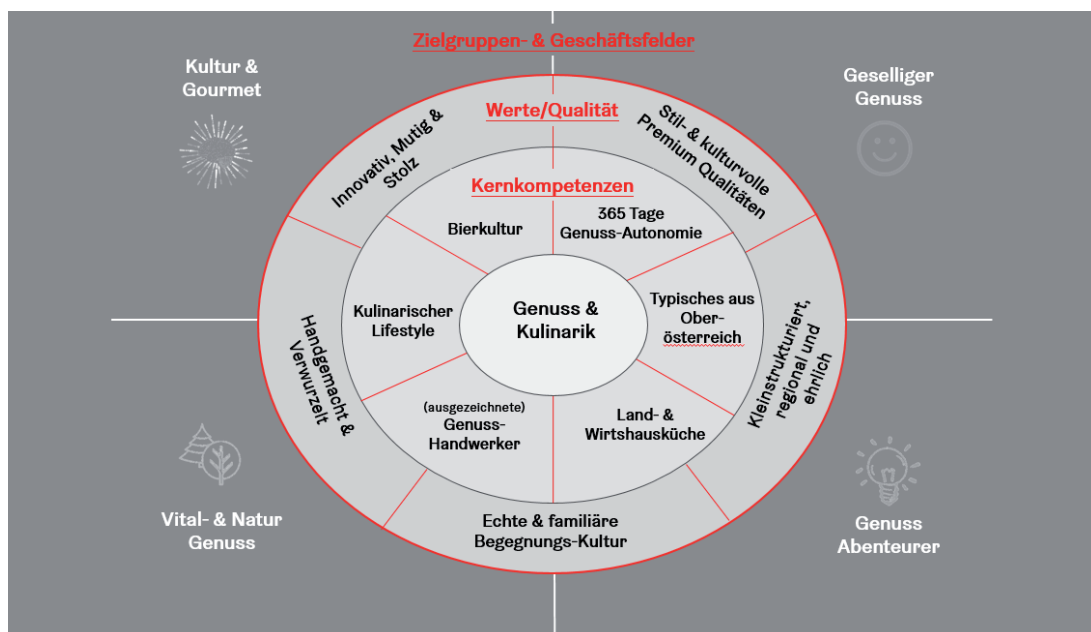
### Kulinarik- und Genussprofil für Oberösterreich

2019 wurde mit der Erarbeitung der Kulinarik-Strategie für Oberösterreich eine breite Allianz zwischen Landwirtschaft, Gewerbe, Handel und Tourismus geschaffen. Das Ziel ist eine branchen- und sektorübergreifende, koordinierte Entwicklung eines Kulinarik- und Genussprofils für Oberösterreich. Mit einer klaren Positionierung und der Bündelung von bestehenden Spitzenleistungen bzw. neuen touristischen Angebots- und Produkt-Formaten wird es ab 2021 einen Kommunikationsschwerpunkt zu diesem Thema geben. In seiner Gesamtheit bettet sich die oberösterreichische Strategie in den Kontext der bundesweiten Kulinarik-Strategie ein.

**Beteiligungsmöglichkeiten** werden derzeit seitens Oberösterreich Tourismus noch ausgearbeitet und nach Fertigstellung der AD38 nachgereicht

<b>Kontakt</b>	Bettina Berndorfer	Mag. Werner Redl, MBA
	Tel.: +43 664 4036 838	Tel.: +43 676 4401 989
	berndorfer@donauregion.at	redl@donauregion.at

Abgewickelt durch Oberösterreich Tourismus GmbH.





©Oberösterreich Tourismus GmbH | Marko Mestrovic

## Ausflugskampagne 2021

Oberösterreicher lieben Tagesausflüge im eigenen Bundesland, das bestätigt auch die Analyse Tagesausflug Sommer 2018. Als Partner der Ausflugskampagne 2021 präsentieren Sie Ihre Ausflugs- und Freizeittipps dieser wichtigen Zielgruppe. Analog zur Leit-Kampagne Naturräume lautet auch das Motto für die Ausflugskampagne 2021 „Draußen ist nicht draußen.“ Gemeinsam mit den OÖ Nachrichten und dem OÖVV präsentiert Oberösterreich Tourismus ab dem Frühjahr 2021 Oberösterreichs Ausflugshighlights in Print, online und optional im Radio und TV.

<b>Zeitraum</b>	Mitte April bis Mitte Juli 2021	
<b>Bewerbungsraum</b>	Oberösterreich	
<b>Ziel</b>	Steigerung der Bekanntheit des jeweiligen Ausflugsziels und der Möglichkeit der nachhaltigen Anreise zum Ausflugsziel	
<b>Zielgruppe</b>	Ausflugsbegeisterte Familien, Paare, Freundesgruppen	
<b>Inhalte</b>	Medienpaket (OÖN – Print und Online, TV1, Life Radio), Bewerbung auf ausflugstipps.at, Ausflugsstipps-Newsletter und Kanäle des OÖVV (z.B. Beklebung Busse, Poster in Regionalzügen)	
<b>Leistungen</b>	Bewerbung von Ausflugszielen in reichweitenstarken Medien und auf Online-Plattformen	
<b>Beteiligungskosten</b>	ab € 2.500,- netto pro Partner, mind. 10 Partner aus OÖ. erforderlich	
<b>Anmeldung</b>	bis Dezember 2020	
<b>Kontakt</b>	Bettina Berndorfer Tel.: +43 664 4036 838 berndorfer@donauregion.at	Mag. Werner Redl, MBA Tel.: +43 676 4401 989 redl@donauregion.at



©ÖBB

Abgewickelt durch Oberösterreich Tourismus GmbH.





©WGD-Donau-Oberösterreich Tourismus GmbH | Hochhäuser

## Medienkooperationen 2021/2022

Für die oberösterreichische Donauregion sind die Märkte Österreich und Deutschland die wichtigsten und größten Herkunftsmärkte. Von 576.655 Nächtigungen im Jahr 2019 sind rund 54 % aus Österreich und rund 24% aus Deutschland. Die Bekanntheit in diesen zwei Ländern ist bereits gegeben und deshalb erfolgt die Kundenansprache selektiv in Form einer regelmäßigen Kommunikation von unserem vielfältigen Angebot in ausgewählten Medien.

Die Kooperationen werden je nach Medium inhaltlich auf die acht Themenfelder (Kultur & Geschichte; Radfahren & Mountainbike; Wandern; Ausflugsziele & Gruppenanbieter; Kulinarik & landwirtschaftliche Produzenten; Gesundheit & Wellness; Seminar- & Geschäftstourismus; Winter & Saisonverlängerung) des Tourismuskonzeptes 2019-2023 abgestimmt und sollen einen Anreiz für eine längere Aufenthaltsdauer schaffen.

**Alle Preise netto zzgl. 5% Werbeabgabe & 20% MwSt. Preise mit Stand September 2020. Änderungen vorbehalten.**

### Fixe Buchung Tourismusverband Donau Oberösterreich mit Beteiligung Partner

Mit folgenden Medien plant der Tourismusverband Donau Oberösterreich 2021 eine Kooperation und bietet Ihnen die Möglichkeit, Ihr Angebot zielgerichtet zu platzieren. **Es gilt das Prinzip „First Come – First Serve“.**

#### Krone Bunt - Reisezeit

Platzierung in der Krone bunt „Reisezeit“ im Rahmen der Naturraumkampagne 2021. Auflage in gesamt Österreich mit einer Reichweite von 2.503.000 (MA 2019)

<b>Zeitraum</b>	Frühjahr 2021 (1 Ausgabe)	
<b>Inhalte</b>	Inhalte & Leit-Produkte rund um die Themenfelder aus der Naturraumkampagne. Redaktionelle Inhalte werden vom Tourismusverband vorgegeben.	
<b>Leistungen</b>	<ul style="list-style-type: none"> <li>- 1 Seite Advertorial</li> <li>- Platzierung eines buchbaren Angebots (ca. ¼ Seite) im Rahmen einer redaktionellen Seite</li> </ul>	
<b>Gesamtkosten</b>	€ 7.350,-	
<b>max. Beteiligung</b>	2 Partner	
<b>Beteiligungskosten</b>	ab € 1.900,- netto + 5% WA pro Partner (¼ Seite), bei max. Beteiligung	
<b>Anmeldung</b>	6. November 2020	
<b>Kontakt</b>	Bettina Berndorfer Tel.: +43 664 4036 838 berndorfer@donauregion.at	Mag. Werner Redl, MBA Tel.: +43 676 4401 989 redl@donauregion.at



**Abgewickelt durch Oberösterreich Tourismus GmbH.**

## Reisen Magazin

Das österreichische Magazin für Wandern, Ausflug & Urlaub. REISEN-Magazin-Leser haben nicht nur ein großes Interesse an Ausflügen und Reisen (88,3 %), sondern auch an diverser Freizeitgestaltung, Erholung sowie kulturellen und sportlichen Aktivitäten. Das Reisen Magazin Österreichs größtes Reisemagazin mit einer Reichweite von 202.000 Lesern

<b>Zeitraum</b>	Frühjahr 2021 (Ausgabe März/April oder Mai/Juni)	
<b>Inhalte</b>	Inhalte & Leit-Produkte rund um die Themenfelder Kultur, Radfahren/Mountainbiken, Wandern, Ausflugsziele, Kulinarik, Gesundheit & Wellness, Winter & Saisonverlängerung je nach Beteiligung der Partner	
<b>Leistungen</b>	1 ½ Seiten PR + ½ Seite Inserat (+ 6 Seiten redaktionelles Advertorial) Platzierung eines buchbaren Angebots (ca. ¼ Seite) im Rahmen des redaktionellen Teils	
<b>Gesamtkosten</b>	€ 3.500,-	
<b>max. Beteiligung</b>	2 Partner	
<b>Beteiligungskosten</b>	ab € 900,- netto + 5% WA pro Partner, bei max. Beteiligung	
<b>Anmeldung</b>	6. November 2020	
<b>Kontakt</b>	Bettina Berndorfer Tel.: +43 664 4036 838 berndorfer@donauregion.at	Mag. Werner Redl, MBA Tel.: +43 676 4401 989 redl@donauregion.at



## Moments Magazin

Auflage: 30.000 Stück

<b>Zeitraum</b>	Frühjahr 2021	
<b>Inhalte</b>	Inhalte & Leit-Produkte rund um die Themenfelder Kultur, Radfahren/Mountainbiken, Wandern, Ausflugsziele, Kulinarik, Gesundheit & Wellness Winter & Saisonverlängerung je nach Beteiligung der Partner	
<b>Leistungen</b>	1 Doppelseite PR Platzierung eines buchbaren Angebots (ca. ¼ Seite) im Rahmen der redaktionellen Doppelseite	
<b>Gesamtkosten</b>	€ 3.850,-	
<b>max. Beteiligung</b>	4 Partner	
<b>Beteiligungskosten</b>	ab € 500,- netto + 5% WA pro Partner, bei max. Beteiligung	
<b>Anmeldung</b>	6. November 2020	
<b>Kontakt</b>	Bettina Berndorfer Tel.: +43 664 4036 838 berndorfer@donauregion.at	Mag. Werner Redl, MBA Tel.: +43 676 4401 989 redl@donauregion.at





## Weekend Magazin

Zweimal jährlich erscheint die Weekend Sonderausgabe „Österreich macht Ferien“ mit einer Auflage von 1,3 Mio. Stück. Einbuchung erfolgt in Kooperation mit dem Oberösterreich Tourismus.

<b>Zeitraum</b>	Sommerausgabe: Mitte April 2021	
<b>Inhalte</b>	Inhalte & Leit-Produkte rund um die Themenfelder Kultur, Radfahren/Mountainbiken, Wandern, Ausflugsziele, Kulinarik, Gesundheit & Wellness, Winter & Saisonverlängerung je nach Beteiligung der Partner	
<b>Leistungen</b>	½ Seite Advertorial	
<b>Gesamtkosten</b>	€ 2.600,- netto + 5% WA	
<b>Max. Beteiligung</b>	1 Partner	
<b>Beteiligungskosten</b>	€ 1.300,- netto + 5% WA	
<b>Anmeldung</b>	6. November 2020	
<b>Kontakt</b>	Bettina Berndorfer Tel.: +43 664 4036 838 berndorfer@donauregion.at	Mag. Werner Redl, MBA Tel.: +43 676 4401 989 redl@donauregion.at

Abgewickelt durch Oberösterreich Tourismus GmbH.



## Family Extra

Österreichweites Magazin (Auflage: 145.000 Stück)

<b>Zeitraum</b>	März 2021	
<b>Inhalte</b>	Inhalte & Leit-Produkte rund um attraktive Angebote für Familien	
<b>Leistungen</b>	1 Seite	
<b>Gesamtkosten</b>	1/1 Seite ab € 3.300,- netto + 5% WA	
<b>Max. Beteiligung</b>	2 Partner	
<b>Beteiligungskosten</b>	ab € 850,- netto + 5% WA bei max. Beteiligung	
<b>Anmeldung</b>	6. November 2020	
<b>Kontakt</b>	Bettina Berndorfer Tel.: +43 664 4036 838 berndorfer@donauregion.at	Mag. Werner Redl, MBA Tel.: +43 676 4401 989 redl@donauregion.at



## Süddeutsche Zeitung

Platzierung in der Süddeutschen Zeitung im Rahmen der Naturraumkampagne 2021.

<b>Zeitraum</b>	Frühjahr 2021	
<b>Inhalte</b>	Inhalte & Leit-Produkte rund um die Themenfelder aus der Naturraumkampagne	
<b>Leistungen</b>	1 Seite: ½ Advertorial + ½ Inserat Platzierung von zwei buchbaren Angeboten (je ca. ¼ Seite) im Rahmen ½-seitigen Inseratenteils Format: A3, Auflage: Mo - Fr 322.500 Stück; Sa 406.000 Stück	
<b>Gesamtkosten</b>	€ 12.500,- netto	
<b>Max. Beteiligung</b>	2 Partner	
<b>Beteiligungskosten</b>	ab € 3.200,- netto + 5% WA pro Partner, bei max. Beteiligung	
<b>Anmeldung</b>	6. November 2020	
<b>Kontakt</b>	Bettina Berndorfer Tel.: +43 664 4036 838 berndorfer@donauregion.at	Mag. Werner Redl, MBA Tel.: +43 676 4401 989 redl@donauregion.at



Abgewickelt durch Oberösterreich Tourismus GmbH.

## Red Bull Media

Mit den Magazinen Servus in Stadt&Land (Auflage D: 116.000 Stück) und carpe diem (Auflage D/Ö: 250.000 Stück) bietet der Red Bull Media Verlag eine breite Palette an Präsentationsmöglichkeiten für Zielgruppenspezifische Themenpositionierung.

<b>Zeitraum</b>	jederzeit	
<b>Gesamtkosten</b>	<b>Servus in Stadt&amp;Land</b> - 1/1 Seite: Deutschland € 5.304,- netto + 5% WA <b>carpe diem</b> - 1/1 Seite: Österreich € 10.940,- netto + 5% WA	
<b>Max. Beteiligung</b>	2 Partner je Medium	
<b>Beteiligungskosten</b>	<b>Servus in Stadt&amp;Land</b> - 1/1 Seite: Deutschland ab € 1.350,- netto + 5% WA bei max. Beteiligung <b>carpe diem</b> - 1/1 Seite: Österreich ab € 2.800,- netto + 5% WA bei max. Beteiligung	
<b>Anmeldung</b>	jederzeit	
<b>Kontakt</b>	Bettina Berndorfer Tel.: +43 664 4036 838 berndorfer@donauregion.at	Mag. Werner Redl, MBA Tel.: +43 676 4401 989 redl@donauregion.at





## Mittelbayerische Zeitung

Die Reise- und Erholungsseite erscheint immer am Mittwoch in der Gesamtausgabe der Mittelbayerischen Zeitung in einer Auflage von 105.000 Exemplaren.

<b>Zeitraum</b>	Frühjahr 2021	
<b>Inhalte</b>	Inhalte & Leit-Produkte rund um die Themenfelder Kultur, Radfahren/ Mountainbiken, Wandern, Ausflugsziele, Kulinarik, Gesundheit & Wellness - je nach Beteiligung der Partner	
<b>Leistungen</b>	<ul style="list-style-type: none"> <li>- 1x 1/1 Seite + 1x 2/1 Panoramaseite</li> <li>- Platzierung eines buchbaren Angebots (ca. 1/8 Seite) im Rahmen der redaktionellen Doppelseite (Format: A3)</li> </ul>	
<b>Gesamtkosten</b>	€ 9.900,- netto	
<b>max. Beteiligung</b>	12 Partner	
<b>Beteiligungskosten</b>	ab € 450,- netto + 5% WA pro Partner, bei max. Beteiligung	
<b>Anmeldung</b>	6. November 2020	
<b>Kontakt</b>	Bettina Berndorfer Tel.: +43 664 4036 838 berndorfer@donauregion.at	Mag. Werner Redl, MBA Tel.: +43 676 4401 989 redl@donauregion.at



## Individuell buchbare Print-Medien-Kooperationen

Folgende Medienkooperationen dürfen wir vorstellen. Ein Kostenzuschuss vom Tourismusverband Donau Oberösterreich ist hier nicht vorgesehen. Für eine redaktionelle Unterstützung seitens des Tourismusverbands kann das Marketing-Team zum bekannten Stundensatz hinzugezogen werden.

### Krone Bunt - Reisezeit

Platzierung in der Krone bunt „Reisezeit“ 2021.

Auflage in gesamt Österreich mit einer Reichweite von 2.503.000 (MA 2019)

<b>Zeitraum</b>	2021	
<b>Leistungen</b>	- 1 Seite Advertorial (1x buchbar pro Jahr) oder - 1 Doppelseite Advertorial (1x buchbar pro Jahr) Gestaltung: redaktionell (Text und Fotos im Krone-Layout)	
<b>Kosten</b>	2/1 Seite € 14.800,- netto + 5% WA 1/1 Seite € 9.000,- netto + 5% WA	
<b>Anmeldung</b>	jederzeit, jedoch pro Angebot nur 1x pro Jahr	
<b>Kontakt</b>	Bettina Berndorfer Tel.: +43 664 4036 838 berndorfer@donauregion.at	Mag. Werner Redl, MBA Tel.: +43 676 4401 989 redl@donauregion.at



### Österreich.Reise in Krone und Kurier

Die Reiseplattform für die nächste Auszeit von Österreichs größtem Print-Medienhaus.

<b>Zeitraum</b>	jederzeit	
<b>Inhalte</b>	Angebote aus Hotellerie, Gastronomie, besondere Ausflugsziele & Transfers	
<b>Leistungen</b>	Premium Paket: Krone Bunt (Auflage: 1,26 Mio. Stück) und Kurier-Freizeit (Auflage: 161.000 Stück) & Online-Präsenz: www.österreich.reise / Laufzeit 2 Monate	
<b>Beteiligungskosten</b>	- ab € 2.250,- netto +zzgl. gesetzlicher Abgaben pro Reisetipp L für Hotel-Partner - ab € 450,- netto +zzgl. gesetzlicher Abgaben pro Reisetipp L für Gastronomie-Partner - ab € 490,- netto +zzgl. gesetzlicher Abgaben pro Reisetipp L für Ausflugs-Partner	
<b>Anmeldung</b>	jederzeit	
<b>Kontakt</b>	Bettina Berndorfer Tel.: +43 664 4036 838 berndorfer@donauregion.at	Mag. Werner Redl, MBA Tel.: +43 676 4401 989 redl@donauregion.at





## OÖNachrichten PRINT-ONLINE-Kombi Reise

Der Reise-Teil erscheint jeden Samstag in der Gesamtausgabe mit top-aktuellen Reise- und Freizeit-Themen. Die LeserInnen der OÖNachrichten verfügen über ein überdurchschnittlich hohes Einkommen.

Mit einer Bewerbung in den OÖNachrichten erreichen Sie daher die kaufkräftigste und reiseffreudigste Leserschicht Oberösterreichs.

Leserzahlen MA 2018/19 Oberösterreich: 376.000



<b>Zeitraum</b>	Frühjahr 2021	
<b>Inhalte</b>	Inhalte & Leit-Produkte rund um die Themenfelder Kultur, Radfahren/ Mountainbiken, Wandern, Ausflugsziele, Kulinarik, Gesundheit & Wellness & je nach Beteiligung der Partner	
<b>Leistungen</b>	<ul style="list-style-type: none"> <li>- <b>Bronze-Paket:</b> 1/8 Seite OÖNachrichten Reise Print Inserat + nachrichten.at Advertorial (Teaserankündigung in einem redaktionellen Newsletter + 3 Angebote mit Foto und Text – Laufzeit 1 Woche)</li> <li>- <b>Silber-Paket:</b> ¼ Seite OÖNachrichten Reise Print Inserat + nachrichten.at Advertorial (Teaserankündigung in einem redaktionellen Newsletter + 3 Angebote mit Foto und Text – Laufzeit 1 Woche)</li> <li>- <b>Gold-Paket:</b> 1/3 Seite OÖNachrichten Reise Print Inserat + nachrichten.at Advertorial (Teaserankündigung in einem redaktionellen Newsletter + 3 Angebote mit Foto und Text – Laufzeit 2 Wochen)</li> <li>- <b>Rubin-Paket:</b> ½ Seite OÖNachrichten Reise Print Inserat + nachrichten.at Advertorial (Teaserankündigung in drei redaktionellen Newsletter + 6 Angebote mit Foto und Text – Laufzeit 2 Wochen)</li> </ul>	
<b>Max. Beteiligung</b>	Bronze- Gold: 3 Partner; Rubin: 6 Partner	
<b>Beteiligungskosten</b>	<ul style="list-style-type: none"> <li>- Bronze-Paket: ab € 350,- netto + 5% WA, bei max. Beteiligung</li> <li>- Silber-Paket: ab € 680,- netto + 5% WA bei max. Beteiligung</li> <li>- Gold-Paket: ab € 1.000,- netto + 5% WA bei max. Beteiligung</li> <li>- Rubin-Paket: ab € 750,- netto + 5% WA bei max. Beteiligung</li> </ul>	
<b>Anmeldung</b>	jederzeit	
<b>Kontakt</b>	Bettina Berndorfer Tel.: +43 664 4036 838 berndorfer@donauregion.at	Mag. Werner Redl, MBA Tel.: +43 676 4401 989 redl@donauregion.at

## Oberösterreichische Nachrichten Magazin RADLFAHRN!

Ausgezeichnete Radwege, im Gelände oder Asphalt, in wunderschöner Landschaft, Radrouten, Hotels etc. Informieren Sie die OÖN LeserInnen und erhöhen Sie Ihren Bekanntheitsgrad in Oberösterreich. (Auflage: 150.000 als Beilage in den OÖ. Nachrichten; Format: A4)

<b>Zeitraum</b>	Frühjahr 2021	
<b>Inhalte</b>	Inhalte & Leit-Produkte rund ums Radfahren	
<b>Leistungen</b>	½ Seite, 1 Seite oder 1 DS im Magazin Radfahren!	
<b>Beteiligungskosten</b>	<ul style="list-style-type: none"> <li>- ½ Seite ab € 1.550,- netto + 5% WA bei einem Partner</li> <li>- 1 Seite ab € 2.550,- netto + 5% WA bei einem Partner</li> <li>- 2/1 Seiten ab € 4.200,- netto + 5% WA bei einem Partner</li> </ul>	
<b>Anmeldung</b>	6. November 2020	
<b>Kontakt</b>	Bettina Berndorfer Tel.: +43 664 4036 838 berndorfer@donauregion.at	Mag. Werner Redl, MBA Tel.: +43 676 4401 989 redl@donauregion.at

Abgewickelt durch Oberösterreich Tourismus GmbH.

## Was ist los?

Das Freizeit- und Veranstaltungsmagazin der OÖNachrichten.

<b>Zeitraum</b>	jederzeit	
<b>Inhalte</b>	Veranstaltungstipps	
<b>Leistungen</b>	<ul style="list-style-type: none"> <li>- ¼ Seite Innenseite oder zu den redaktionell gestalteten Sonderthemen laut Themenplan</li> <li>- ¼ Seite Veranstaltungskalender für Ihre Events</li> <li>- Exklusiv auf der ersten Seite des Veranstaltungskalenders</li> </ul>	
<b>Beteiligungskosten</b>	<ul style="list-style-type: none"> <li>- <b>Innenseite:</b> pro Einschaltung € 1.100,- netto + 5% WA; ab 5 Einschaltungen je € 950,- + 5 % WA</li> <li>- <b>Veranstaltungskalender:</b> pro Einschaltung € 550,- netto + 5% WA; ab 5 Einschaltungen je € 490,- netto + 5 % WA</li> <li>- <b>Exklusiv:</b> pro Einschaltung € 750,- netto + 5% WA; ab 5 Einschaltungen je € 650,- netto + 5 % WA</li> </ul>	
<b>Anmeldung</b>	jederzeit	
<b>Kontakt</b>	Bettina Berndorfer Tel.: +43 664 4036 838 berndorfer@donauregion.at	Mag. Werner Redl, MBA Tel.: +43 676 4401 989 redl@donauregion.at



## Family Extra

Österreichweites Magazin (Auflage: 145.000 Stück)

<b>Zeitraum</b>	3 x jährlich: März, Juni, Okt. 2021	
<b>Inhalte</b>	Inhalte & Leit-Produkte rund um attraktive Angebot für Familien	
<b>Leistungen</b>	¼ Seite, ½ Seite oder 1 Seite	
<b>Beteiligungskosten</b>	<ul style="list-style-type: none"> <li>- ¼ Seite ab € 890,- netto + 5% WA</li> <li>- ½ Seite ab € 1.690,- netto + 5% WA</li> <li>- 1/1 Seite ab € 3.300,- netto + 5% WA</li> </ul>	
<b>Anmeldung</b>	6. November 2020	
<b>Kontakt</b>	Bettina Berndorfer Tel.: +43 664 4036 838 berndorfer@donauregion.at	Mag. Werner Redl, MBA Tel.: +43 676 4401 989 redl@donauregion.at



## Family Extra Testfamilie

<b>Zeitraum</b>	jederzeit	
<b>Leistungen</b>	Als Kooperationspartner stellen Sie eine Reise / Kurzurlaub für eine der Testfamilien zur Verfügung. Die Familie erhält die Aufgabe, ein „Reisetagebuch“ zu führen und Fotos zu machen. Im Anschluss schreibt die Redaktion einen Bericht über den tollen Urlaubsaufenthalt. Dieser Bericht wird dann in der gewünschten, gebuchten Ausgabe „family extra“ auf einer Doppelseite präsentiert inkl. online Präsentation auf <a href="http://www.family-extra.at">www.family-extra.at</a>	
<b>Beteiligungskosten</b>	ab € 2.900,- netto + 5% WA	
<b>Anmeldung</b>	6. November 2020	
<b>Kontakt</b>	Bettina Berndorfer Tel.: +43 664 4036 838 berndorfer@donauregion.at	Mag. Werner Redl, MBA Tel.: +43 676 4401 989 redl@donauregion.at

## City! Magazin Linz.Wels.Steyr

Magazin für den urbanen Bereich. Zustellung durch die österreichische Post an die Haushalte im Städtedreieck Linz, Wels & Steyr.

<b>Zeitraum</b>	10x jährlich	
<b>Leistungen</b>	1/4, 1/3, 1/2, 1 Seite in der Gesamtauflage Postwurf an 210.000 Haushalte in Linz, Wels und Steyr	
<b>Beteiligungskosten</b>	<ul style="list-style-type: none"> <li>- 1/4 Seite: ab € 2.300,- netto + 5% WA</li> <li>- 1/3 Seite: ab € 3.100,- netto + 5% WA</li> <li>- 1/2 Seite: ab € 4.100,- netto + 5% WA</li> <li>- 1 Seite: ab € 7.800,- netto + 5% WA</li> </ul>	
<b>Anmeldung</b>	6. November 2020	
<b>Kontakt</b>	Bettina Berndorfer Tel.: +43 664 4036 838 berndorfer@donauregion.at	Mag. Werner Redl, MBA Tel.: +43 676 4401 989 redl@donauregion.at



## TIPS

Präsentieren Sie Ihren schönsten Rad- oder Wanderweg in der Gesamtausgabe der TIPS und online auf tips.at in der Rubrik Freizeit.

<b>Zeitraum</b>	ab Februar bis Dezember 2021	
<b>Inhalte</b>	Radfahren, (Winter-)Wandern Leistungen	
<b>Leistungen</b>	1/1 Seite Beschreibung Rad- oder Wanderweg, auf 1/8 Seite Platzierung eines Inserats auf der Seite möglich. Zeitgleich erscheint der Rad- oder Wanderweg auf tips.at und ist für 2 Jahre online. Der Artikel wird mittels „sponsored Link“ auf der Startseite beworben. (Auflage: 695.603 Stück)	
<b>Beteiligungskosten</b>	€ 1.400,- netto + 5% WA	
<b>Anmeldung</b>	laufend auf Anfrage	
<b>Kontakt</b>	Bettina Berndorfer Tel.: +43 664 4036 838 berndorfer@donauregion.at	Mag. Werner Redl, MBA Tel.: +43 676 4401 989 redl@donauregion.at



Abgewickelt durch Oberösterreich Tourismus GmbH.



## Bezirksrundschau

Basisangebot Oberösterreich

<b>Zeitraum</b>	jederzeit	
<b>Leistungen</b>	<ul style="list-style-type: none"> <li>- ¼ Seite in der Gesamtauflage Oberösterreich</li> <li>- ½ Seite in der Gesamtauflage Oberösterreich</li> </ul> (Auflage: 580.000 Stück)	
<b>Beteiligungskosten</b>	<ul style="list-style-type: none"> <li>- ¼ Seite ab € 3.060,- netto + 5% WA</li> <li>- ½ Seite ab € 5.950,- netto + 5% WA</li> </ul>	
<b>Anmeldung</b>	jederzeit	
<b>Kontakt</b>	Bettina Berndorfer Tel.: +43 664 4036 838 berndorfer@donauregion.at	Mag. Werner Redl, MBA Tel.: +43 676 4401 989 redl@donauregion.at



## Weekend Magazin

Zweimal jährlich erscheint die Weekend Sonderausgabe „Österreich macht Ferien“ mit einer Auflage von 1,3 Mio. Stück. Einbuchung erfolgt in Kooperation mit dem Oberösterreich Tourismus.

<b>Zeitraum</b>	Sommerausgabe: Mitte April 2021 Winterausgabe: Anfang November 2021 Weekend Magazin goes Süddeutsche Zeitung: Vor Ferienbeginn	
<b>Inhalte</b>	Inhalte & Leit-Produkte rund um die Themenfelder Kultur, Radfahren/ Mountainbiken, Wandern, Ausflugsziele, Kulinarik, Gesundheit & Wellness & Winter je nach Beteiligung der Partner	
<b>Leistungen</b>	½ Seite Advertorial	
<b>Beteiligungskosten</b>	ab € 2.600,- netto + 5% WA	
<b>Anmeldung</b>	6. November 2020	
<b>Kontakt</b>	Bettina Berndorfer Tel.: +43 664 4036 838 berndorfer@donauregion.at	Mag. Werner Redl, MBA Tel.: +43 676 4401 989 redl@donauregion.at



Abgewickelt durch Oberösterreich Tourismus GmbH.

## Oberösterreicherin

Basisangebot Oberösterreich

<b>Zeitraum</b>	jederzeit	
<b>Inhalte</b>	Adabei/Veranstaltungsnachbericht oder Promotion, Ausflugs-Tipp	
<b>Leistungen</b>	- 1 Seite Adabei/Veranstaltungsnachbericht oder Promotion - 1 Ausflugs-Tipp in der Rubrik „Freizeit“ oder „Leben“ (Auflage: 30.000 Stück)	
<b>Beteiligungskosten</b>	- 1 Seite Adabei/Veranstaltungsnachbericht oder Promotion ab € 1.960,- netto + 5% WA - 1 Ausflugs-Tipp in der Rubrik „Freizeit“ oder „Leben“ ab € 450,- netto + 5% WA	
<b>Anmeldung</b>	jederzeit	
<b>Kontakt</b>	Bettina Berndorfer Tel.: +43 664 4036 838 berndorfer@donauregion.at	Mag. Werner Redl, MBA Tel.: +43 676 4401 989 redl@donauregion.at



## Red Bull Media

Mit den Magazinen Bergwelten (Auflage D/Ö: 127.000 Stück), Servus in Stadt&Land (Auflage D/Ö: 284.000 Stück) und carpe diem (Auflage D/Ö: 250.000 Stück) bietet der Red Bull Media Verlag eine breite Palette an Präsentationsmöglichkeiten für Zielgruppenspezifische Themenpositionierung.

<b>Zeitraum</b>	jederzeit	
<b>Beteiligungskosten</b>	<b>Bergwelten</b> - 1/1 Seite: Österreich oder Deutschland € 4.809,- netto + 5% WA - 2/1 Seite: Österreich oder Deutschland € 7.630,- netto + 5% WA  <b>Servus in Stadt&amp;Land</b> - 1/1 Seite: Österreich und Deutschland € 12.389,- netto + 5% WA - 2/1 Seite: Österreich und Deutschland € 19.529,- netto + 5% WA Preise für nur Österreich oder nur Deutschland auf Anfrage.  <b>carpe diem</b> - 1/1 Seite: Österreich € 10.940,- netto + 5% WA - 2/1 Seite: Österreich € 14.089,- netto + 5% WA	
<b>Anmeldung</b>	jederzeit	
<b>Kontakt</b>	Bettina Berndorfer Tel.: +43 664 4036 838 berndorfer@donauregion.at	Mag. Werner Redl, MBA Tel.: +43 676 4401 989 redl@donauregion.at





## TV und Radio: Individuell buchbare Medien-Kooperationen

Mögliche Kooperationen mit österreichischen TV- & Radiosendern.

### ORF

Paket TV Service Tipps vor der Sendung „Oberösterreich Heute“ und am Nachmittag im regionalen TV-Fenster.

<b>Zeitraum</b>	jederzeit	
<b>Inhalte</b>	Service-Tipps	
<b>Leistungen</b>	<ul style="list-style-type: none"> <li>- 6x Sponsoring Sendung TV Service Tipp am Abend vor der Sendung „Oberösterreich Heute“ in der Primetime (ORF 2, 18.58 Uhr – Montag bis Sonntag)</li> <li>- 6x Sponsoring Sendung TV Service Tipp am Nachmittag im regionalen TV-Fenster (ORF 2, 16.58 Uhr – Montag bis Freitag)</li> </ul>	
<b>Kosten</b>	€ 18.000,- netto + 5% WA	
<b>Anmeldung</b>	jederzeit	
<b>Kontakt</b>	Bettina Berndorfer Tel.: +43 664 4036 838 berndorfer@donauregion.at	Mag. Werner Redl, MBA Tel.: +43 676 4401 989 redl@donauregion.at



Abgewickelt durch Oberösterreich Tourismus GmbH.

### Mühlviertel TV

Im Laufe der über 10-jährigen Sendetätigkeit, hat sich Mühlviertel.TV im Norden Oberösterreichs als DER Regionalsender etabliert. Alle Beiträge weisen einen starken regionalen Bezug auf und beinhalten ausschließlich Themen und Ereignisse aus dem Mühlviertel. Die Seher wohnen und leben im Mühlviertel, sind an Aktionen, Veranstaltungen und dem Leben in der Region hoch interessiert und wollen sich über das informieren, was „vor der Haustüre“ passiert.

<b>Zeitraum</b>	jederzeit	
<b>Leistungen</b>	Der Bericht inkludiert 2-3 Std. Filmen Vorort (Kameramann+Redakteurin), Interviews, Redaktionelle Aufbereitung, Schnitt, Vertonung und Ausstrahlung im Sendegebiet von Mühlviertel TV (eine ganze Woche, 168 Wiederholungen, ca. 105.000 Kabel-TV-Haushalte im Mühlviertel und Zentralraum Linz, Wels, Steyr, sowie A1TV österreichweit und seit Nov. 2013 auf Satellit (Kanal TV1 OÖ) und somit in ALLEN Haushalten empfangbar!) Der Bericht wird auch auf unserer Homepage unter <a href="http://www.muehlviertel.tv">www.muehlviertel.tv</a> und auf <a href="http://www.facebook.com/muehlviertel">www.facebook.com/muehlviertel</a> veröffentlicht. Die digitale Datei wird kostenlos für weitere Verwendungen zur Verfügung gestellt. Berichtslänge: 3 bis 4 Minuten	
<b>Beteiligungskosten</b>	ab € 3.790,- netto (ab 5 Partner je € 1.500,- netto + 5% WA)	
<b>Anmeldung</b>	jederzeit	
<b>Kontakt</b>	Bettina Berndorfer Tel.: +43 664 4036 838 berndorfer@donauregion.at	Mag. Werner Redl, MBA Tel.: +43 676 4401 989 redl@donauregion.at



## TV1 Freizeitminute

Bewerben Sie Ihren Ausflug mit einem Beitrag in der TV1 Freizeitminute

<b>Zeitraum</b>	Termine möglich im Zeitraum April bis November 2021	
<b>Inhalte</b>	Produktion und Ausspielung eines 1-minütigen TV-Beitrags	
<b>Leistungen</b>	Ausstrahlung 40 x im Tagesprogramm von TV1 nach dem Wetter	
<b>Beteiligungskosten</b>	Ausstrahlungskosten € 1.100,- netto, + 5% WA, Produktion nach Aufwand ab € 990,- netto + 5% WA	
<b>Anmeldung</b>	laufend auf Anfrage	
<b>Kontakt</b>	Bettina Berndorfer Tel.: +43 664 4036 838 berndorfer@donauregion.at	Mag. Werner Redl, MBA Tel.: +43 676 4401 989 redl@donauregion.at



Abgewickelt durch Oberösterreich Tourismus GmbH.

## LT1

LT1 ist die Nummer 1 unter allen privaten regionalen TV-Sendern in Oberösterreich in der werberelevanten Zielgruppe der 16- bis 49-jährigen.

<b>Zeitraum</b>	jederzeit	
<b>Leistungen</b>	<p><b>TV Bericht mit Produktion und Ausstrahlung:</b></p> <ul style="list-style-type: none"> <li>- Das Filmteam ist vor Ort und holt Interviews, Stimmen und Bilder ein. Die Beitragsgestaltung sowie Finale Produktion (Schnitt+Ton) erfolgt direkt im LT1 Studio und wird inhaltlich mit dem Auftraggeber abstimmt. Berichtsdauer: 2:30 Minuten</li> <li>- Für jede Schaltung bei LT1 gilt: 40 Ausstrahlungen im Kabel, sowie 36 Ausstrahlungen via Satellit, A1 TV und DVB-T innerhalb von 24 Stunden.</li> </ul> <p><b>Donauregion Wetterfenster:</b> wöchentlich MO-FR zur Premiumzeit mit Bildern aus der Region und inhaltlicher Promotion (Dauer ca. 20 Sek.)</p>	
<b>Beteiligungskosten</b>	<p><b>TV Bericht mit Produktion und Ausstrahlung:</b></p> <ul style="list-style-type: none"> <li>- ab € 2.916,- netto (ab 6 Partner je € 1.950,- netto) + 5% WA</li> </ul> <p><b>Donauregion Wetterfenster:</b></p> <ul style="list-style-type: none"> <li>- ab € 700,- netto + 5% WA</li> </ul>	
<b>Kontakt</b>	Bettina Berndorfer Tel.: +43 664 4036 838 berndorfer@donauregion.at	Mag. Werner Redl, MBA Tel.: +43 676 4401 989 redl@donauregion.at





## Life Radio Tourismus News + NEU: Podcast

Medienkooperation mit Life Radio in Oberösterreich. Neben der On Air Ausstrahlung gibt es NEU auch die Möglichkeit, einen Podcast zu produzieren und auf der Life Radio App auszuspielen. Die Bewerbung des Podcasts erfolgt im Radio (200.000 Hörer täglich), Abonnenten erhalten die Info aufs Handy (dzt. 17.000 User) und auf liferadio.at

<b>Zeitraum</b>	Termine möglich im Zeitraum April bis November 2021	
<b>Inhalte</b>	<b>Life Radio Tourismus News:</b> Kurz-Beiträge (O-Ton Aufnahme) zu touristischen Innovationen, Angeboten und Veranstaltungen (Thema frei wählbar) <b>Life Radio Podcast:</b> Beiträge in der Länge von ca. 5 Minuten zu touristischen Innovationen, Angeboten und Veranstaltungen (Thema frei wählbar) – Kombi mit Life Radio Tourismus News ist empfehlenswert	
<b>Leistungen</b>	190.000 Hörer täglich, 17.000 App-Abonnenten	
<b>Beteiligungskosten</b>	Life Radio Tourismus News: € 515,- (netto, + 5%WA), inkl. O-Ton Aufnahme Life Radio Podcast: € 750,- (netto, + 5%WA), inkl. Aufnahme des Beitrags	
<b>Anmeldung</b>	laufend auf Anfrage	
<b>Kontakt</b>	Bettina Berndorfer Tel.: +43 664 4036 838 berndorfer@donauregion.at	Mag. Werner Redl, MBA Tel.: +43 676 4401 989 redl@donauregion.at



Abgewickelt durch Oberösterreich Tourismus GmbH.

## Radio Arabella Oberösterreich

Promotion-Aktion „Oberösterreich erleben“

<b>Zeitraum</b>	jederzeit	
<b>Leistungen</b>	<ul style="list-style-type: none"> <li>- 40 Sek. Beitrag pro teilnehmender Region, der Beitrag wird 28 x in einer Woche ausgespielt. Der Beitrag könnte z.B. wie folgt klingen: „Die Urlaubsregion XY stellt sich vor....Highlights der Region in 40 Sek. ....Outro: Komm raus und entdecke die Natur in der Donauregion.</li> <li>- Mehr Musik am Morgen: Anteasern eines Gewinnspiels (z.B. Gutschein für 2 UN für 2 Personen + 2 Kinder in der jeweiligen Region) durch einen Vertreter der Region und anteasern der Arabella Studio-Stunde z.B. Mehr Infos zur Urlaubsregion gibt's am Abend in der Arabella Studio-Stunde</li> <li>- Arabella Studio-Stunde am Donnerstag von 18 bis 19 Uhr: lockerer Talk mit einem Interviewgast aus der jeweiligen Region z.B. GF etc., 4 Fragen in einer Stunde, Beitragsdauer insgesamt ca. 90 Sek.</li> <li>- Online-Advertorial auf oberoesterreich.arabella.at + Bewerbung des Beitrags mit 20.000 AdImpressions, Beitrag im Arabella-Newsletter und auf Facebook</li> </ul>	
<b>Ausstrahlung</b>	<ul style="list-style-type: none"> <li>- Termin frei wählbar</li> <li>- Laufzeit 1 Woche pro teilnehmender Region</li> </ul>	
<b>Beteiligungskosten</b>	<ul style="list-style-type: none"> <li>- ab € 5.480,- netto + 5% WA</li> <li>- Preis pro Sendeweche ab 5 teilnehmenden Regionen aus Oberösterreich</li> </ul>	
<b>Kontakt</b>	Bettina Berndorfer Tel.: +43 664 4036 838 berndorfer@donauregion.at	Mag. Werner Redl, MBA Tel.: +43 676 4401 989 redl@donauregion.at



Abgewickelt durch Oberösterreich Tourismus GmbH.

## Magazine in Städten und Orten der Donauregion

Städte und Orte in der Donauregion publizieren eigene Ortsmagazine und Journale in welchen redaktionelle Geschichten, PR-Berichte oder Anzeigen dargestellt werden.

Die folgenden vier Stadtmagazine sind ein Beispiel dafür. Bei Interesse können die Regionalmanager direkten Kontakt zu den Herausgebern legen.

### Eferdinger Stadtgeflüster

<b>Zeitraum</b>	ET: Februar, März, April, Juli, August, Oktober, November, Dezember	
<b>Inhalte</b>	redaktionelle Geschichten, PR-Berichte und Anzeigen	
<b>Leistungen</b>	<ul style="list-style-type: none"> <li>- 55.000 Exemplare pro Auflage</li> <li>- 16-seitige Broschüre, Verteilung im Zentralraum Oberösterreich, erhältlich als Beilage in der Sonntags-Krone, OÖN Samstagsausgabe und den Tips</li> <li>- Direktversand an ausgewählte Adressen (Ärzte, Friseure, Beherbergungsbetriebe)</li> <li>- Auflage in Eferdinger Betrieben zur freien Entnahme</li> </ul>	
<b>Beteiligungskosten</b>	auf Anfrage	
<b>Anmeldung</b>	jederzeit	
<b>Kontakt</b>	Bettina Berndorfer Tel.: +43 664 4036 838 berndorfer@donauregion.at	Mag. Werner Redl, MBA Tel.: +43 676 4401 989 redl@donauregion.at

### Enns: zeitgeist

<b>Zeitraum</b>	ET: Februar, April, Juni, August, Oktober, Dezember	
<b>Inhalte</b>	redaktionelle Geschichten, PR-Berichte und Anzeigen	
<b>Leistungen</b>	6.200 Exemplare pro Auflage	
<b>Beteiligungskosten</b>	auf Anfrage	
<b>Anmeldung</b>	jederzeit	
<b>Kontakt</b>	Bettina Berndorfer Tel.: +43 664 4036 838 berndorfer@donauregion.at	Mag. Werner Redl, MBA Tel.: +43 676 4401 989 redl@donauregion.at

## Perg Journal

<b>Zeitraum</b>	ET: März, September, November	
<b>Inhalte</b>	redaktionelle Geschichten, PR-Berichte und Anzeigen	
<b>Leistungen</b>	<ul style="list-style-type: none"> <li>- mind. 30.000 Stück pro Auflage</li> <li>- Verteilung als Medienbeilage in regionalen Wochen- und Tageszeitungen, zusätzliche Auflage bei Tourismuspartnern der Region und Betrieben in Perg</li> <li>- Verteilgebiet: bis zu 29.000 Haushalte im Umkreis bis zu 35 km um Perg</li> </ul>	
<b>Beteiligungskosten</b>	auf Anfrage	
<b>Anmeldung</b>	jederzeit	
<b>Kontakt</b>	Bettina Berndorfer Tel.: +43 664 4036 838 berndorfer@donauregion.at	Mag. Werner Redl, MBA Tel.: +43 676 4401 989 redl@donauregion.at

## Schärdinger Zeitung

<b>Zeitraum</b>	ET: Februar, März, April, Mai, Juni, Juli, September, Oktober, November, Dezember	
<b>Inhalte</b>	redaktionelle Geschichten, PR-Berichte und Anzeigen	
<b>Leistungen</b>	<ul style="list-style-type: none"> <li>- Gesamtauflage 42.111 Stück pro Auflage</li> <li>- Verteilgebiet: Schärding (17.671 Stück), Bayern (Beilage in der Passauer Woche 24.140 Stück), Tourismusverein Schärding (300 Stück)</li> </ul>	
<b>Beteiligungskosten</b>	auf Anfrage	
<b>Anmeldung</b>	jederzeit	
<b>Kontakt</b>	Bettina Berndorfer Tel.: +43 664 4036 838 berndorfer@donauregion.at	Mag. Werner Redl, MBA Tel.: +43 676 4401 989 redl@donauregion.at





## Messen 2021/2022

### Publikummessen

Der Tourismusverband Donau Oberösterreich besucht – unter normalen Umständen – alljährlich die beiden Reismessen Ferienmesse Wien und f.re.e München. Auf einer Fläche von 21 m<sup>2</sup> wird ein Gemeinschaftsstand angeboten, auf dem sich der TV Donau OÖ. präsentiert und jeweils vier weiteren Partnern die Möglichkeit einer Teilnahme einräumt. Vom TV Donau OÖ. wird während der gesamten Messezeit ein(e) MitarbeiterIn vor Ort sein, der/die einerseits für den Auf- und Abbau verantwortlich ist und andererseits die Standbetreuung und Urlaubsberatung übernimmt. Als Eyecatcher dient ein Großbild der Donauschlinge Schlägen. Je Partner steht ein gebrandetes Pult (mit gewünschtem Motiv), ein Prospektständer und ein Barhocker zur Verfügung. Eine anteilige Lagerfläche kann ebenfalls von jedem Partner genutzt werden.

**Aufgrund der Covid-Situation hat sich der Tourismusverband Donau Oberösterreich dazu entschlossen, im Jahr 2021 keine Publikummessen zu besuchen.**

### Ferienmesse Wien 2022

<b>Termin</b>	Jänner (Donnerstag bis Sonntag)
<b>Art der Messe</b>	Publikummesse, Indoor
<b>Veranstaltungsort</b>	Messezentrum Wien
<b>Schwerpunkt</b>	Urlaub, Reisen, Freizeit
<b>Besucherzahl</b>	160.680 Besucher
<b>Fläche</b>	ca. 7×3 m <sup>2</sup> max. 4 Partner möglich
<b>Beteiligungskosten</b>	€ 500,- netto je Partner exkl. Reisekosten
<b>Kontakt</b>	Bettina Berndorfer Tel.: +43 664 4036 838 berndorfer@donaregion.at

## f.re.e München 2022

---

<b>Termin</b>	Februar (Mittwoch bis Sonntag)
<b>Art der Messe</b>	Publikumsmesse, Indoor
<b>Veranstaltungsort</b>	Messezentrum Ost
<b>Schwerpunkt</b>	Reisen, Freizeit, Fahrrad, Outdoor, Wassersport
<b>Besucherzahl</b>	135.000 Besucher
<b>Fläche</b>	ca. 2×3 m <sup>2</sup> max. 2 Partner möglich
<b>Beteiligungskosten</b>	€ 500,- netto je Partner exkl. Reisekosten
<b>Kontakt</b>	Bettina Berndorfer Tel.: +43 664 4036 838 berndorfer@donauregion.at

---







©Tourismusverband Donau Oberösterreich | Kaindlstofer

## Gruppen- und Salestouren

### Akquisitionstouren zu Busunternehmern

Für das Themenfeld Gruppen besuchen wir mit interessierten Partnern ausgewählte Busunternehmer und präsentieren unsere vielfältigen Gruppenangebote für ausgeschriebene Katalogfahrten, Vereins- und Betriebsausflüge. Für unsere Tourismuspartner ergibt sich bei einer Teilnahme die Möglichkeit, persönliche Kontakte zu knüpfen und in Geschäftsbeziehung zu kommen.

<b>Zeitraum</b>	ab März 2021
<b>Ziel</b>	<ul style="list-style-type: none"> <li>- Präsentation des gesamten Gruppenangebotes im Verbandsgebiet</li> <li>- Verkaufsgespräche unserer Partner</li> <li>- Chance auf neue Kontakte</li> </ul>
<b>Zielgruppe</b>	<ul style="list-style-type: none"> <li>- Busunternehmer in Österreich und Deutschland - gemeinsam mit den interessierten Partnern wird das Bundesland ausgewählt.</li> <li>- Für jede der zwei Touren in Österreich und Deutschland sind 3-4 Tage geplant.</li> </ul>
<b>Leistungen</b>	<ul style="list-style-type: none"> <li>- Terminvereinbarungen</li> <li>- Fahrt</li> <li>- Organisation der Reise (Einteilung der Termine etc.)</li> <li>- Inhaltliche Betreuung</li> <li>- Nachbetreuung</li> </ul>
<b>Beteiligungskosten</b>	€ 500 + Reisekosten (max. 2 Partner)
<b>Anmeldung</b>	ab sofort
<b>Kontakt</b>	Bettina Berndorfer Tel.: +43 664 4036 838 berndorfer@donauregion.at

## Einträge im Gruppen-Handbuch (Sales Manual)

Der Tourismusverband Donau Oberösterreich gibt ein Gruppenhandbuch in Eigenproduktion heraus. In dieser rund 70-seitigen Broschüre finden Busunternehmer, Vereine, Firmen, Reedereien - 150 Ausflugsziele des gesamten Verbandsgebietes, die für Gruppen geeignet sind. Darüber hinaus sind darin auch gruppenfreundliche Gastronomie und Unterkunftsbetriebe gelistet. Das Gruppenhandbuch wird laufend erweitert und ergänzt, wenn neue Angebote oder Betriebe dazu kommen.

<b>Zeitraum</b>	laufend
<b>Ziel</b>	Erweiterung des neuen Salesmanual um gruppenfreundliche Ausflugsziele, Gastronomie und Unterkunftsbetriebe
<b>Kosten</b>	Eintrag kostenlos
<b>Kontakt</b>	Bettina Berndorfer Tel.: +43 664 4036 838 berndorfer@donauregion.at

## Medienkooperation in gruppenspezifischen Print- und Onlinepublikationen

Für das Themenfeld Gruppen plant der Tourismusverband Donau OÖ Medienkooperationen in gruppenspezifischen Print- und Onlinepublikationen. Wir möchten interessierten Partnern die Gelegenheit geben, ihre Angebote – gemeinsam mit dem allgemeinen Content der Donau – zum Thema Gruppen zu platzieren.

<b>Zeitraum</b>	2021
<b>Ziel</b>	Präsentation des vielfältigen Gruppenangebotes des Tourismusverbandes Donau OÖ
<b>Kosten</b>	- je nach Medium - Detailplanung folgt nach Gruppenworkshop am 21. Oktober 2020
<b>Kontakt</b>	Bettina Berndorfer Tel.: +43 664 4036 838 berndorfer@donauregion.at

# Digitalisierung.

---

## TOURDATA

### Zentrale, multimediale Tourismus-Datenbank

TOURDATA ist ein multimediales Tourismus-Datenmanagement-System mit dessen Hilfe strukturierte, tourismusrelevante Daten (Unterkünfte, Gastronomie, Orte, Destinationen, Regionen, LTO) zentral verwaltet und auf unterschiedlichsten Kommunikationskanälen (Web, Print, mobile Endgeräte, lokale Infopoints, etc.) ausgegeben bzw. an externe Partner weitergegeben werden können.

<b>Zielgruppe</b>	Tourismusvereine, Ortsausschüsse, touristische Leistungsträger
<b>Inhalt</b>	<p>Warten Sie Ihren Content in TOURDATA, damit Ihr Ort / Ihr Betrieb auf unterschiedlichen Plattformen im Internet ausgegeben wird. Navigationssysteme, Printprodukte oder touristische Apps greifen ebenfalls auf TOURDATA-Inhalte zu und stellen so den Gästen wertvolle Infos zur Verfügung.</p> <p>Nutzen Sie die Datenbank kostenlos und bewerben Sie Ihren Ort / Ihren Betrieb bestmöglich. Ihren Zugangscode können Sie hier anfordern:  <a href="http://www.oberoesterreich-tourismus.at/service/service/tourdata/formular-tourdata-login.html">www.oberoesterreich-tourismus.at/service/service/tourdata/formular-tourdata-login.html</a></p>
<b>Leistung</b>	<p>Variante 1: Übertragen Sie die TOURDATA-Datenwartung für den gesamten Ort an den Tourismusverband Donau Oberösterreich. Sie stellen Ihre Texte und Bilder zur Verfügung und wir warten Ihre Inhalte in der TOURDATA.</p> <p>Variante 2: Übertragen Sie die TOURDATA-Datenwartung für einen Teilbereich (z.B. nur Pauschalen oder Veranstaltungen) an den Tourismusverband Donau Oberösterreich. Sie stellen Ihre Texte und Bilder zur Verfügung und wir warten Ihre Inhalte in der TOURDATA.</p>
<b>Kosten</b>	Übernahme der TOURDATA-Datenwartung mit einem Stundensatz von € 35,71 netto (Stand 8.2020 – neu ab Jänner 2021 mit geringfügiger Erhöhung) Verrechnung nach tatsächlichem Stundenaufwand
<b>Kontakt</b>	Christa Sattler Tel.: +43 732 7277 - 817 sattler@donauregion.at



## Webarchitektur: Ortsdarstellungen

Seit 2012 setzt die Website [donauregion.at](http://donauregion.at) auf die Webarchitektur des Oberösterreich Tourismus. Die Konzeption, das Design und die Architektur der touristischen Internetpräsenz werden gemeinsam weiterentwickelt. Die Programmierung und Umsetzung erfolgte auf Basis Typo3. Eine große Zeitersparnis stellt die Vollintegration von TOURDATA dar. In TOURDATA werden alle relevanten Tourismusinformationen von Unterkünften über buchbare Angebote bis hin zu Sehenswürdigkeiten, Rad- und Wanderwegen oder Veranstaltungen in einem Pool zusammengeführt.

Für Tourismusgemeinden besteht die Möglichkeit einer eigenen Ortsdarstellung (Landingpage) im modernen und aktuellen Design unserer Webarchitektur. Der Ort ist somit besser sichtbar und dem User soll auf einem Blick ersichtlich sein, welche Schwerpunkte in der jeweiligen Gemeinde geboten werden.

Auf der Seite [www.donauregion.at/orte.html](http://www.donauregion.at/orte.html) finden Sie Beispiele für bereits umgesetzte Ortsdarstellungen.

<b>Zielgruppe</b>	Tourismusvereine, Ortsausschüsse
<b>Leistung</b>	<ul style="list-style-type: none"> <li>- Übersichtliche und umfangreiche Darstellung im modernen Design</li> <li>- Darstellung von individuellen Themen und Hervorhebung von „Highlights“</li> <li>- Visualisierung durch Fotoelemente und Integration von Videos</li> <li>- Eigener Kurzlink für die Ortsdarstellung: <a href="http://www.donauregion.at/ortsname">www.donauregion.at/ortsname</a></li> </ul> <p>Ein ausreichendes Fotomaterial (inkl. Verwendungsrechte) und eine bestmögliche Aufbereitung der Ortsinhalte in der TOURDATA ist Voraussetzung für die Umstellung auf die Ortsdarstellung.</p>
<b>Kosten</b>	<p>Stundensatz von € 35,71 netto (Stand 8.2020 – neu ab Jänner 2021 mit geringfügiger Erhöhung)</p> <p>Verrechnung nach tatsächlichem Stundenaufwand und Kostenbeteiligung durch den Tourismusverband Donau Oberösterreich (50:50). Mit einem Aufwand von bis zu 5 Stunden für eine Ortsdarstellung ist zu rechnen.</p>
<b>Kontakt</b>	<p>Christa Sattler</p> <p>Tel.: +43 732 7277 - 817</p> <p><a href="mailto:sattler@donauregion.at">sattler@donauregion.at</a></p>

## NEU: TOURDATA Webstream

### So integrieren Sie TOURDATA auf Ihrer Website

Ganz nach dem Motto „Create Once - Publish Everywhere“ können Sie nun TOURDATA Inhalte auf Ihrer Website integrieren! Ihr Vorteil: keine doppelte Datenwartung!

Sie entscheiden, welche TOURDATA Inhalte auf Ihrer Website ausgegeben werden. Beispiele: Veranstaltungen aus der Region/dem Ort, Gastronomiebetriebe, Tourenvorschläge,...

Die Inhalte (z.B. Veranstaltungen, Gastronomiebetriebe,...) werden mit aktuellen Listen inkl. Filtermöglichkeiten dargestellt. Zusätzlich erhält jedes TOURDATA Objekt (jede Veranstaltung, jeder Gastrobetrieb,...) eine eigene Detailseite direkt auf Ihrer Website!

Farben und Schrift der TOURDATA Inhalte werden natürlich an Ihr Corporate Design angepasst!

<https://www.ttg.at/solutions/tourdata-webstream/>

<b>Kosten</b>	ab 490 €, je Liste 59 €
<b>Kontakt</b>	<p>Kerstin Ortner, TTG</p> <p>Tel.: +43 732 7277 - 345</p> <p><a href="mailto:kerstin.ortner@ttg.at">kerstin.ortner@ttg.at</a></p>

## Webcams

### Digitale Präsentation der Donauregion

Als touristische Destination ist es unsere Aufgabe, Emotionen bei potenziellen Gästen zu erzeugen und so die Urlaubsregion ins beste Licht zu rücken. Webcams sind ein Tool für ein erfolgreiches Digital-Marketing. Livebilder aus Urlaubsregionen sind immer von großem Interesse, egal ob beim TV-Zuseher, PC bzw. Tablet User oder Handy Nutzer. Nur Live-Bilder via Webcams ins Netz zu stellen ist an sich in unserem digitalen Zeitalter keine Innovation. Wir gehen mit unseren Überlegungen aber einige Schritte weiter und möchten neue Zielgruppen ansprechen, innovative Vertriebswege beschreiten und touristische Inhalte kommunizieren. Content, Content, Content ist das Schlagwort für die Online Kommunikation. Mit der Implementierung von hochwertigen Webcams in der Donauregion sollen immer aktuelle, hochwertige Zeitraffer-Videos und hochwertige Bilddaten inkl. Nachtaufnahmen zur Verfügung stehen.

<b>Zielgruppe</b>	Tourismusvereine, Ortsausschüsse, touristische Leistungsträger
<b>Leistungen</b>	Der Tourismusverband übernimmt die Koordination, Auftragsabwicklung und Förderberatung. Tipp: Bei einer Förderung, z.B. LEADER, können bis zu 60% der einmaligen Hardware Kosten finanziert werden
<b>Kosten</b>	ab € 4.000,- (100° Webcam), ab € 7.200,- (360° Webcam) netto Stromanschluss sowie laufende Stromkosten WLAN oder LAN Anschluss sowie laufende Kosten laufenden jährlichen Hosting Kosten der Webcam
<b>Kontakt</b>	Mag. Werner Redl, MBA Tel.: +43 676 4401 989 redl@donauregion.at

## TOURDATA Screenview

### Ihre Veranstaltungen und Top-Tipps als animierte Diashow

TOURDATA Screenview ist die ideale Lösung um ausgewählte Inhalte – zum Beispiel Veranstaltungen – auf einem Monitor auszuspielen. Top-Tipps können dabei hervorgehoben werden. Die Anwendung ist perfekt geeignet um in öffentlichen Wartebereichen, in Gastronomiebetrieben, in Hotel-Lounges oder dgl. ausgewählte TOURDATA-Inhalte zu präsentieren. Die Konfiguration ist einfach und übersichtlich gehalten. Aufgrund des adaptiven Designs werden Logo, Farbe und Schrift gemäß Ihrem Corporate Design gestaltet. Selbstverständlich kann auch die erforderliche Hardware über die TTG Tourismus Technologie GmbH bezogen werden.

<b>Zielgruppe</b>	touristische Leistungsträger
<b>Leistungen</b>	<ul style="list-style-type: none"> <li>- Darstellung aktueller Veranstaltungen auf einem Screen:</li> <li>- ausgewählte Veranstaltungen aus TOURDATA werden für Gäste dargestellt</li> <li>- Hervorhebung von Top-Tipps</li> <li>- Einfache Konfiguration: Übersichtliche und unkomplizierte Einstellung der Veranstaltungen</li> <li>- Adaptives Design: Logo, Farbe und Schrift gemäß dem Corporate Design</li> </ul>
<b>Kosten</b>	ab € 1.490,- netto (Preise gültig 2020, Änderungen vorbehalten)
<b>Kontakt</b>	Mag. Werner Redl, MBA Tel.: +43 676 4401 989 redl@donauregion.at

## Tourdata Terminals

### Digitale Gästeinfo 24/7 vor Ort

TOURDATA Terminal ist für Terminallösungen konzipiert, die vom User zum Beispiel über einen Touchscreen bedient werden. Über eine einfache Navigation kann ausgewählter TOURDATA-Content wie zum Beispiel buchbare Unterkünfte, Veranstaltungen, Points of Interest oder Touren ausgespielt werden. Die Daten sind immer am aktuellen Stand.

<b>Zielgruppe</b>	Tourismusvereine, Ortsausschüsse, touristische Leistungsträger
<b>Leistungen</b>	Darstellung von ausgewählten TOURDATA-Inhalten aus ganz Oberösterreich: buchbare Unterkünfte, Veranstaltungen, Points of Interest, Touren etc. automatisch und aktuell
<b>Kosten</b>	einmalige Kosten Hardware ab € 1.750,- (indoor), ab € 10.490,- (outdoor) netto sowie ein Stromanschluss WLAN oder LAN Anschluss sowie laufende Kosten dafür
<b>Zuschuss</b>	Der Tourismusverband Donau Oberösterreich übernimmt 50% der Hardware-Kosten bis max. € 2.000,-. Der Tourismusverband Donau Oberösterreich übernimmt die einmaligen Software-Kosten für die Einrichtung des Info-Terminals sowie die laufenden jährlichen Software Kosten des Terminals.
<b>Kontakt</b>	Mag. Werner Redl, MBA Tel.: +43 676 4401 989 redl@donauregion.at



## Online Buchbarkeit für Betriebe im System Feratel

Der Tourismusverband Donau Oberösterreich möchte künftig seinen Mitgliedsbetrieben die Möglichkeit bieten, Bettenkontingente über das Internet oder den Tourismusverband anzubieten. Im Reservierungssystem deskline© der Firma Feratel werden verbindliche und somit direkt buchbare Kontingente sowie Verfügbarkeiten auf Anfrage berücksichtigt.

Dem Beherbergungsbetrieb wird vom Tourismusverband Donau Oberösterreich kostenlos der feratelDeskline© Web Client zur Verfügung gestellt. Hier pflegt der Unternehmenseinhaber seine Stammdaten sowie Kontingente, Preise und Konditionen ein. Die Wartung der Kontingente, Preise und Konditionen ist auch über eine Schnittstelle zu einem Channelmanager oder Hotelprogramm möglich.

Der Tourismusverband hat die technischen Voraussetzungen für die Online-Buchbarkeit geschaffen, 2021 erfolgt die Integration der Betriebe. Sobald diese gegeben sind, kann den einzelnen Betrieben dieser Service zur Verfügung gestellt werden.

<b>Kontakt</b>	Eva-Maria Mayr Tel.: +43 732 7277 - 811 mayr@donauregion.at	Bettina Berndorfer Tel.: +43 664 4036 838 berndorfer@donauregion.at	Mag. Werner Redl, MBA Tel.: +43 676 4401 989 redl@donauregion.at
----------------	-------------------------------------------------------------------	---------------------------------------------------------------------------	------------------------------------------------------------------------



# E-Meldewesen

In der Landestourismusstrategie 2022 wurde festgelegt, das Gästemeldewesen in Oberösterreich künftig flächendeckend elektronisch durchzuführen. Um diesen Vorgaben gerecht zu werden, hat der Aufsichtsrat des Tourismusverbandes Donau Oberösterreich im Juli 2019 beschlossen, das elektronische Meldewesen auf Gemeinde- und Betriebsebene bereits ab 2021 in der Donauregion umzusetzen.

Alle 38 Gemeinden haben sich bereit erklärt, das elektronische Meldewesen umzusetzen, wobei sich 32 dieser Gemeinden sogar dazu entschlossen haben, den Tourismusverband als Verwaltungshelfer mit der Führung des Gästemeldewesens inklusive Statistik zu beauftragen.

Diese Beauftragung umfasst auch die Bereitstellung eines kostenlosen, automationsgestützten Gästeverzeichnisses um die Meldungen elektronisch durchführen zu können.

Derzeit werden alle technischen Voraussetzungen dafür geschaffen, um im Februar 2021 in allen Mitgliedsgemeinden mit dem elektronischen Gästemeldewesen starten zu können.

## Kontakt

Brigitte Eckerstorfer

Tel.: +43 732 7277 - 812

eckerstorfer@donauregion.at

Eva-Maria Mayr, BA

Tel.: +43 732 7277 - 811


mayr@donauregion.at

The screenshot displays the 'feratelDeskline WebClient' interface for 'Test Gemdat Ooe'. A modal window titled 'Neumeldung Individualgast' is open, showing a form for entering guest information. The form is organized into two main sections: 'Hauptgemeldeter Gast' and 'Gast 2 mit gleichem Wohnsitz'. The 'Hauptgemeldeter Gast' section includes fields for arrival date (28.08.2020), departure date, name, nationality, address, and document details. It also features a language dropdown set to 'Deutsch' and checkboxes for saving addresses and advertising consent. The 'Gast 2 mit gleichem Wohnsitz' section has similar fields for a second guest. At the bottom of the modal, there are buttons for 'Schließen', 'Änderungen speichern und neu', 'Änderungen speichern und bleiben', and 'Änderungen speichern und schließen', along with an 'Abgabenbetrag' field. The background shows a sidebar with navigation options like 'Gästemeldungen', 'Statistiken', and 'Abrechnungen', and a main table listing guest records.

## Meldeblöcke

Für Betriebe welche das elektronische Meldewesen in ihren Betrieben nicht einführen können stellt der Tourismusverband Donau Oberösterreich ab November 2020 einheitliche Meldeblöcke gegen einen Kostenbeitrag zur Verfügung.

<b>Kosten</b>	€ 10,- netto pro Block	
<b>Kontakt</b>	Brigitte Eckerstorfer Tel.: +43 732 7277 - 812 eckerstorfer@donauregion.at	Eva-Maria Mayr, BA Tel.: +43 732 7277 - 811 mayr@donauregion.at


Lfd. Nr. 123456 bis 123456

### Gästerverzeichnisblattsammlung

des Beherbergungsbetriebes

---

Diese Gästerverzeichnisblattsammlung enthält 50 Garnituren Gästerverzeichnisblätter mit stat. Meldeblättern für An- und Abreise.

**Bestätigung des Tourismusverbandes Donau Oberösterreich:**

---

Datum

---

Unterschrift, Stempel

Tourismusverband Donau Oberösterreich, 4040 Linz, Lindengasse 9, Tel. +43 732 72 77 - 800, info@donauregion.at, www.donauregion.at

## Support GEMDAT

Sollte im Bereich des Meldewesens ein Support notwendig sein, ist dieser für alle Betriebe aus Gemeinden, die den Tourismusverband Donau Oberösterreich als Verwaltungshelfer beauftragt haben, kostenlos. Für Gemeinden, die das Gästemeldewesen weiterhin selbst durchführen, werden Supportleistungen je nach Aufwand weiterverrechnet.

<b>Kontakt</b>	Brigitte Eckerstorfer Tel.: +43 732 7277 - 812 eckerstorfer@donauregion.at	Eva-Maria Mayr, BA Tel.: +43 732 7277 - 811 mayr@donauregion.at
----------------	----------------------------------------------------------------------------------	-----------------------------------------------------------------------

# Tourismus- entwicklung & Services.

## Angebots- und Produktentwicklung

Beim Tourismusverband Donau Oberösterreich kümmern sich Bettina Berndorfer und Werner Redl um das Thema Produktentwicklung.

Auf Grundlage der acht definierten Themenfelder des Tourismusverbandes Donau Oberösterreich, beschäftigen sich die beiden Regionalmanager intensiv mit der Entwicklung von markt- und vertriebsfähigen Produkten in der Donauregion und agieren als Bindeglied zwischen Tourismusgemeinde/Unternehmen und Tourismusverband.

Als Produktexperten identifizieren Sie sich proaktiv mit der Urlaubsregion und bewerten vorhandene Produktpotentiale der Donau Oberösterreich.

In enger Zusammenarbeit und Abstimmung mit der Orts- und Betriebsebene werden innovative Produkte entwickelt, die auf den definierten Zielmärkten zielgruppenkonform kommuniziert werden. Auf Wunsch werden auch Workshops und Besprechungen mit interessierten Partnern, Orten, Betrieben sowie touristischen Angebotsträgern durchgeführt.





## Regionalmanager – Services

Die beiden Regionalmanager des Tourismusverbandes, Bettina Berndorfer und Werner Redl, bieten den touristischen Partnern im Verbandsgebiet vielfältige Services und Leistungen.

Aktive Teilnahme an Sitzungen der Ortsvereine bzw. Ortsausschüsse

- Berichte und Informationen von Aktivitäten des Tourismusverbandes Donau OÖ
- Unterstützung bei Planung, Abwicklung und Kontrolle der Aktivitäten auf Ortsebene

Unterstützung bei der Auslotung möglicher Förderprojekte

Laufende Betreuung von touristischen Partnern, Betrieben und Gemeinden

- Infomails
- Persönliche Besuche
- Telefonate

Entgegennahme von touristischen Neuigkeiten/Angeboten/Infrastruktur aus den Mitgliedsgemeinden

- Social Media Beiträge
- Donaujournal (B2B Newsletter)
- Presseaussendungen
- Einbringung von Content für die touristische Produkt- und Angebotsentwicklung

Belieferung mit Donau OÖ Werbemittel und Drucksorten

Unterstützung bei der Gestaltung von ortsspezifischen Werbemitteln und Drucksorten

Beratung in Bezug auf die Datenwartung in der TOURDATA

Ansprechpartner für Leistungen aus dem Kooperationsmanual des Tourismusverbandes Donau Oberösterreich (Beratung und Buchung)

Teilnahme an überregionalen Projekten und Arbeitsgemeinschaften

- Kleine historische Städte
- Slow Trips
- Burgen- und Schlösserweg
- Innradweg

---

<b>Kontakt</b>	Mag. Werner Redl, MBA	Bettina Berndorfer
	Tel.: +43 676 4401 989	Tel.: +43 664 4036 838
	redl@donauregion.at	berndorfer@donauregion.at

---



©WGD Donau Oberösterreich Tourismus GmbH | Peter Podpera

## Qualifizierung & Kooperationen

Um Qualitätsstandards in der Region und bei Betrieben für Gäste sichtbar zu machen, gibt es unterschiedliche Kooperationen und Zertifizierungen entlang der Donau in Oberösterreich. Mitglieder unterwerfen sich festgelegten Qualitätskriterien und garantieren somit besondere, themenbezogene Leistungen. Die Donau Oberösterreich koordiniert die Marketingaktivitäten für diese Kooperationen.

## Kostbarkeiten + Köstlichkeiten

Neben den kulinarischen Besonderheiten sind auch viele Dienstleistungen und Produkte entlang des europäischen Stromes einzigartig. Wir möchten aufzeigen, was man erlebt, gegessen und gekauft haben muss, um die Donauregion wirklich erfahren zu haben.

### Vorteile

gemeinsame Marketing- und Kommunikationsaktivitäten

### Inhalt

Der Oberösterreich Tourismus erarbeitet derzeit die neue Landesstrategie zum Thema Kulinarik. Die Kooperation Kostbarkeiten und Köstlichkeiten soll sich dabei inhaltlich an dieser neu orientieren. Im Laufe des Jahres 2021 wird die Strategie neu präsentiert und die Beteiligungsmöglichkeiten vorgestellt.

Eine Ausschreibung zu den neuen Konditionen wird daher erst im Laufe 2021 erfolgen.

### Kontakt

Bettina Berndorfer

Tel.: +43 664 4036 838

berndorfer@donauregion.at

Mag. Werner Redl, MBA

Tel.: +43 676 4401 989

redl@donauregion.at



©WGD Donau Oberösterreich Tourismus GmbH | Peter Podpera

## Donau(T)Raum

### Übernachten in unvergleichlicher Atmosphäre

Wohnen wie im Märchen? Oder lieber schlafen wie Grafen? Wir suchen hier Übernachtungsmöglichkeiten in der oberösterreichischen Donauregion, die den Aufenthalt zu einem besonderen Erlebnis machen.

Unter diesem Namen verbergen sich handverlesene Unterkünfte, die mit ihren einzigartigen Räumlichkeiten einen Aufenthalt unvergesslich machen.

### Vorteile

gemeinsame Marketing- und Kommunikationsaktivitäten

### Kontakt

Bettina Berndorfer

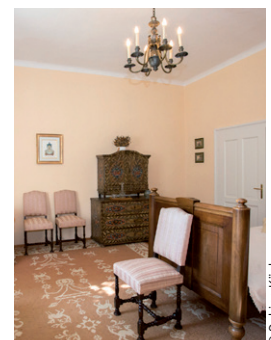
Tel.: +43 664 4036 838

berndorfer@donauregion.at

Mag. Werner Redl, MBA

Tel.: +43 676 4401 989

redl@donauregion.at



© Sabine Kück

## Betriebskooperation Donausteig-Wirte

### Qualifizierte Wanderbetriebe

Insgesamt 36 Hotels, Pensionen und Gasthöfe im bayerisch-österreichischen Donaunraum sind „Donausteig-Wirte“. Als Spezialisten in Sachen Wanderurlaub entlang des Donausteiges unterwerfen sie sich festgelegten Qualitätskriterien.



<b>Vorteile</b>	<ul style="list-style-type: none"> <li>- Kooperation von Hotel- und Gastronomiebetrieben</li> <li>- gemeinsame Marketing- und Kommunikationsaktivitäten</li> <li>- gegenseitiger Informationsaustausch, Betriebsberatung, Schulung, Angebotskoordination</li> <li>- Schnüren von zielgruppengerechten Angeboten</li> <li>- Gemeinsamer Erfahrungsaustausch und Weiterentwicklung der Kooperation</li> <li>- gegenseitige Bewerbung um dadurch eine bessere Auslastung im Hotel und Restaurantbereich zu erreichen</li> </ul>
-----------------	------------------------------------------------------------------------------------------------------------------------------------------------------------------------------------------------------------------------------------------------------------------------------------------------------------------------------------------------------------------------------------------------------------------------------------------------------------------------------------------------------------------------------

<b>Kosten</b>	<p>jährlicher Mitgliedsbeitrag je nach Betriebskategorie:          Nächtigungsbetriebe: € 400,00 netto          Nächtigungsbetriebe ohne Gastro (nur ÜF): € 250,00 netto          Gastrobetriebe: € 150,00 netto</p>
---------------	----------------------------------------------------------------------------------------------------------------------------------------------------------------------------------------------------------------------------------

<b>Kontakt</b>	<table border="0"> <tr> <td>Bettina Berndorfer</td> <td>Mag. Werner Redl, MBA</td> </tr> <tr> <td>Tel.: +43 664 4036 838</td> <td>Tel.: +43 676 4401 989</td> </tr> <tr> <td>berndorfer@donauregion.at</td> <td>redl@donauregion.at</td> </tr> </table>	Bettina Berndorfer	Mag. Werner Redl, MBA	Tel.: +43 664 4036 838	Tel.: +43 676 4401 989	berndorfer@donauregion.at	redl@donauregion.at
Bettina Berndorfer	Mag. Werner Redl, MBA						
Tel.: +43 664 4036 838	Tel.: +43 676 4401 989						
berndorfer@donauregion.at	redl@donauregion.at						

## Hotelkooperation bett+bike

### Zertifizierte fahrradfreundliche Unterkünfte in der Donauregion

26 fahrradfreundliche Betriebe in der Donauregion zwischen Schärding, Passau und Grein wurden vom ADFC (Allgemeiner Deutscher Fahrrad Club) als bett+bike-Betriebe zertifiziert.

Sie sind speziell ausgerichtet auf die Bedürfnisse von Gästen, die mit dem Fahrrad anreisen und einen entspannten Rad-Urlaub in der Donauregion erleben möchten. Interessierte Betriebe können sich jederzeit zur Qualifizierung anmelden.



<b>Vorteile</b>	<ul style="list-style-type: none"> <li>- Kooperation von Hotel- und Gastronomiebetrieben</li> <li>- gemeinsame Marketing- und Kommunikationsaktivitäten</li> <li>- gegenseitiger Informationsaustausch, Betriebsberatung, Schulung, Angebotskoordination</li> <li>- Schnüren von zielgruppengerechten Angeboten</li> <li>- Überprüfung der gemeinsamen Qualitätsrichtlinien für die bett+bike Betriebe</li> <li>- Gemeinsamer Erfahrungsaustausch und Weiterentwicklung der Kooperation in Zusammenarbeit mit der Dachorganisation „bett+bike“ des ADFC</li> <li>- Mitgliedschaft bei Radtouren in Österreich</li> <li>- gegenseitige Bewerbung um dadurch eine bessere Auslastung im Hotel und Restaurantbereich zu erreichen</li> </ul>
-----------------	-------------------------------------------------------------------------------------------------------------------------------------------------------------------------------------------------------------------------------------------------------------------------------------------------------------------------------------------------------------------------------------------------------------------------------------------------------------------------------------------------------------------------------------------------------------------------------------------------------------------------------------------------------------------------------------------------------------------------------------------

<b>Kosten</b>	<p>Einmalige Kosten der Qualifizierung € 300,- netto          jährlicher Mitgliedsbeitrag € 400,- netto</p>
---------------	-----------------------------------------------------------------------------------------------------------------

<b>Kontakt</b>	<table border="0"> <tr> <td>Bettina Berndorfer</td> <td>Mag. Werner Redl, MBA</td> </tr> <tr> <td>Tel.: +43 664 4036 838</td> <td>Tel.: +43 676 4401 989</td> </tr> <tr> <td>berndorfer@donauregion.at</td> <td>redl@donauregion.at</td> </tr> </table>	Bettina Berndorfer	Mag. Werner Redl, MBA	Tel.: +43 664 4036 838	Tel.: +43 676 4401 989	berndorfer@donauregion.at	redl@donauregion.at
Bettina Berndorfer	Mag. Werner Redl, MBA						
Tel.: +43 664 4036 838	Tel.: +43 676 4401 989						
berndorfer@donauregion.at	redl@donauregion.at						



## Donau-Wellness

### Möglichkeit der Teilnahme von Wellness Betrieben der Donauregion

Das Thema Wellness an der Donau spielt eine wesentliche Rolle in unserem Produktsortiment.

Es ist Bestandteil der 8 zentralen Themen des gemeinsam erarbeiteten Tourismuskonzeptes für die Donauregion in Oberösterreich. Um sich von anderen Anbietern abzuheben, ist es wichtig, die Donau als wesentlichen Angebotsbestandteil unserer Region sicht- und spürbar zu machen.

<b>Ziel</b>	Ziel des Tourismusverbands Donau Oberösterreich ist es, mit jenen Betrieben, die sich gerne aktiv einbringen, an der donau-spezifischen Produktentwicklung zu arbeiten.
<b>Inhalt</b>	Im Rahmen von zwei Workshops im Herbst 2020 wird mit interessierten Unternehmern an der gemeinsamen Produktentwicklung gearbeitet.
<b>Zielgruppe</b>	Wellness-Betriebe der Donauregion Oberösterreich
<b>Kontakt</b>	Mag. Werner Redl, MBA Tel.: +43 676 4401 989 redl@donauregion.at

## Convention Bureau Oberösterreich

### Mitgliedschaft Tourismusverband Donau Oberösterreich

Als Marketingplattform für den Tagungsbereich in Oberösterreich ist es die Aufgabe des Convention Bureau Oberösterreich, das Bundesland Oberösterreich national und international zu bewerben, eine Erhöhung des Bekanntheitsgrades für die Mitgliedsbetriebe im Tagungsbereich zu erzielen und neue Kontakte sowie bestmöglich neue Aufträge für Tagungen und Events zu generieren.

Der Tourismusverband Donau Oberösterreich wird kostenpflichtiges Mitglied im Convention Bureau Oberösterreich.

<b>Zielgruppe</b>	Seminarhotels und Event Locations in der Donauregion Oberösterreich
<b>Kontakt</b>	Mag. Werner Redl, MBA Tel.: +43 676 4401 989 redl@donauregion.at



## Aktuelles Seminarangebot

Wissen bringt Vorsprung! Wir zeigen Ihnen, wie Sie diesen Vorsprung vergrößern und gleichzeitig die Qualität Ihres Unternehmens und die Kompetenz Ihrer MitarbeiterInnen steigern können. Der Oberösterreich Tourismus GmbH bietet selbst durchgeführten Weiterbildungsveranstaltungen auch andere ausgewählte Seminare, Kongresse, etc. von anderen touristischen Organisationen, Beratern oder Bildungseinrichtungen.

Die Kontakt-Aufnahme und Anmeldung erfolgt hier direkt über den jeweiligen Anbieter.  
[www.oberoesterreich-tourismus.at/jobs-weiterbildung/seminare](http://www.oberoesterreich-tourismus.at/jobs-weiterbildung/seminare)

## TOURDATA Schulung

### ONLINE-Seminare - TOURDATA „Orte und Regionen“ und „für touristische Leistungsträger“

Sie erhalten eine Einführung in die TOURDATA Datenwartung. In den dreistündigen Seminaren lernen Sie die Grundlagen der TOURDATA Datenwartung kennen. Die Schulungen werden von OÖ. Tourismus finanziert und sind für touristische Leistungsträger/Ort/Verbände in Oberösterreich kostenlos.

Sie selbst können die Daten, die Sie eingeben, unter anderem auch mittels Web-Serviceschnittstellen entsprechend für Ihre Homepage verwenden, mit dem Vorteil, dass für Sie keine doppelte Datenwartung anfällt.

TOURDATA-Schulungen, die auf Grund der derzeitigen Situation nicht als Präsenzs Schulungen abgehalten werden können, bietet der Oberösterreich Tourismus alternativ in Kleingruppen als Online-Schulungen an.

#### Seminarinhalt

Voraussetzung: Praktische Erfahrung in der Bedienung von Windows und eines Internetbrowsers (Google Chrome, Internet Explorer oder Mozilla Firefox).

Folgende Themenbereiche werden Sie kennen lernen:

- Einstieg, Aufbau von TOURDATA
- Wartung der eigenen Betriebsdaten
- Einführung in die Mediendatenverwaltung - Neue Funktionen
- Anlage und laufende Wartung
- Grundanlage und laufende Wartung der Veranstaltungen, Pauschalen usw. - Neue Terminverwaltung!

Sollten Sie noch kein Login für TOURDATA angefordert haben, bitte füllen Sie unter [www.oberoesterreich-tourismus.at/service/tourdata/formular-tourdata-login.html](http://www.oberoesterreich-tourismus.at/service/tourdata/formular-tourdata-login.html) das Formular aus!

#### Teilnehmer

mind. 3 Personen - max. 5 Personen

#### Ort

Webinar

#### Referent/Kontakt

Ellen-Ruth Bruckner-Simonsberger, TTG  
 Tel.: +43 732 7277 - 337  
[ellen.bruckner@ttg.at](mailto:ellen.bruckner@ttg.at)

Abgewickelt durch Oberösterreich Tourismus GmbH.

## Touristisches Grundlagenseminar

In dieser halbtägigen Schulung lernen Sie die Grundzüge des Oö. Tourismusgesetzes 2018 und der Landes-Tourismusstrategie 2022 kennen, erhalten einen Einblick in die Zusammenarbeit der Tourismusorganisationen in Oberösterreich und werden über aktuelle Ergebnisse aus der Marktforschung informiert. Ideal auch als Grundgerüst für neue Mitarbeiter!

<b>Ziel</b>	Professionalisierung der Tourismusbranche
<b>Zielgruppe</b>	Mitarbeiter der Tourismusbranche
<b>Inhalte</b>	Tourismusrecht – Oö. Tourismusgesetz 2018 Landes-Tourismusstrategie 2022 – Tourismus. Zukunft. Oberösterreich. Oberösterreich Tourismus – Organisation & Aufgaben Kooperations- und Abstimmungsmodell, Planungszyklus Statistik & Marktforschung
<b>Trainer</b>	Mag. Rainer Jelinek; Oberösterreich Tourismus
<b>Beteiligungskosten</b>	kostenlos
<b>Anmeldung</b>	laufend möglich
<b>Kontakt</b>	Mag. Sabine Gebetsroither Tel.: 0732 7277-118 sabine.gebetsroither@oberoesterreich.at

Abgewickelt durch Oberösterreich Tourismus GmbH.

## Social Media Schulung

Diese wird derzeit seitens Oberösterreich Tourismus noch ausgearbeitet und nach Fertigstellung der AD38 nachgereicht.

<b>Kontakt</b>	Bettina Berndorfer Tel.: +43 664 4036 838 berndorfer@donauregion.at	Mag. Werner Redl, MBA Tel.: +43 676 4401 989 redl@donauregion.at
----------------	---------------------------------------------------------------------------	------------------------------------------------------------------------

## Feratel Vermieter-Webinare

Die Donau Oberösterreich wird 2021 erstmalig die ca. 250 Unterkunftsbetriebe ans System Deskline heranführen. Webinare von Feratel sind ein probater Weg, um Interesse für die Chancen des Systems zu generieren und erste Hilfe zur Selbsthilfe zu geben. Nachbetreuung durch den Tourismusverband Donau Oberösterreich sichert die Nachhaltigkeit der Schulungsmaßnahme.

### 3 Webinar-Themen zur Auswahl:

<b>Inhalt</b>	<p><b>1. feratel WebClient - Einführung für Unterkünfte (Dauer: 60 Min.)</b></p> <ul style="list-style-type: none"> <li>- Übersicht/Einstellungen/mobile Verwendung</li> <li>- Datenwartung im Kalender</li> <li>- Anfragepool</li> <li>- Info (Events/POI)</li> <li>- Zusatz Module</li> </ul> <p><b>2. Angebots- und Preisgestaltung für den Kleinbetrieb (Dauer: 2 x 60 Min.)</b></p> <p>Teil 1</p> <ul style="list-style-type: none"> <li>- Content Qualität, Texte und Bilder fürs Web</li> <li>- Storytelling, so erzählt man fesselnde Geschichten über das eigene Angebot</li> </ul> <p>Teil 2</p> <ul style="list-style-type: none"> <li>- Preise richtig anpassen (Steigerung, Saisonen, Raten, Angebote)</li> <li>- Storno- und Zahlungsbedingungen als Teil der Preispolitik</li> <li>- Restriktionen (Mindestaufenthalt, Buchbarkeit)</li> <li>- Tipps &amp; Tricks im feratel WebClient</li> </ul> <p><b>3. Erfolgreich im Internet – eigenen Vertrieb stärken (Dauer: 2 x 60 Min.)</b></p> <p>Teil 1</p> <ul style="list-style-type: none"> <li>- Situation des Betriebs/Vermieters</li> <li>- Ziel: eigenen Vertrieb stärken</li> <li>- Die eigene Webseite</li> </ul> <p>Teil 2</p> <ul style="list-style-type: none"> <li>- E-Mail-Marketing/Anfragenbearbeitung (Basics)</li> <li>- Hotelprogramme/Channel Manager und Schnittstellen</li> <li>- Partnerportale des Regionssystem feratel nutzen</li> </ul>
<b>Beteiligungskosten</b>	<ul style="list-style-type: none"> <li>- Webinare kostenlos</li> <li>- Option: persönlicher Workshop (max. 3 h) mit max. 15 Teilnehmern vor Ort auf Anfrage</li> </ul>
<b>Anmeldung</b>	ab Sommer 2021
<b>Kontakt</b>	<p>Eva-Maria Mayr, BA</p> <p>Tel.: +43 732 7277 - 811</p> <p>mayr@donauregion.at</p>





## Marketingservices

### Beteiligung bei Printproduktionen und Druckwerken

Regelmäßig erscheinen div. Printproduktionen, in denen es Insertionsmöglichkeiten für Partner aus der Region gibt (z.B.: Donauradweg-Broschüre Passau-Bratislava, DONAU-Card Vorteilsgeberbroschüre,...). Die Beteiligungsmöglichkeiten und Konditionen werden bei Produktionsstart jeweils an die Partner ausgeschrieben.

### Magazin

Zweimal jährlich erscheint ein neues Donau Oberösterreich Magazin und informiert saisonal über aktuelle Themen in der oberösterreichischen Donauregion. Das Magazin soll einen Anreiz für den nächsten Urlaub/Ausflug in unserer Region bieten und ist gespickt mit bewegenden Berichten, außergewöhnlichen Stories und spannenden Interviews, begleitet von Veranstaltung-, Kultur- und Freizeittipps sowie buchbaren Angeboten.

<b>Erscheinung</b>	Donau.Sommer (Beilage: Frühjahr; Produktion im Winter) Donau.Winter (Beilage: Herbst; Produktion im Sommer)	
<b>Inhalte</b>	Wir sind immer auf der Suche nach außergewöhnlichen Themen und Geschichten für unsere Berichte, Stories, Interviews, Veranstaltungs-, Kultur- und Freizeittipps sowie buchbaren Angeboten, die gerne in unserer Redaktionsplanung berücksichtigt werden.	
<b>Information</b>	Wir freuen uns über zeitgerechte Informationen. Donau.Sommer (Produktionsbeginn: November) Donau.Winter (Produktionsbeginn: Juni)	
<b>Kosten</b>	Sommer Magazin 2021: - Inserat U4 Preis auf Anfrage	
<b>Beteiligungsmöglichkeit</b>	Kostenlos, die Auswahl und Themen-Entscheidung obliegt der Redaktion	
<b>Kontakt</b>	Bettina Berndorfer Tel.: +43 664 4036 838 berndorfer@donauregion.at	Mag. Werner Redl, MBA Tel.: +43 676 4401 989 redl@donauregion.at



## Unterkunftsverzeichnis 2021/2022

Der Tourismusverband Donau Oberösterreich plant erstmals, aufgrund der verstärkten Gäste-Anfragen nach dem Thema „Urlaub in der Donauregion Oberösterreich“, für das Jahr 2021 ein Unterkunftsverzeichnis für das gesamte Tourismus-Verbandsgebiet von Schärding bis St. Nikola als Printkatalog und elektronischen Blätterkatalog herauszugeben.

Format: DIN A4

Sprache: 2 Sprachig Deutsch/Englisch

Auflage: mind. 20.000 Stück für 2 Jahre (2021 und 2022) und elektronischer Blätterkatalog

Erscheinung: Februar 2021

- Inhalt**
- Illustrierte Übersichtskarte der gesamten Donauregion mit Nummerierung zur Orts/Betriebssuche
  - Einleitende Themen/Imageseiten (Rad, Wandern, Gesundheit, Kultur, Städte,...) nach den Schwerpunktthemen des Tourismusverbands Donau Oberösterreich
  - Darstellung der Übernachtungsbetriebe nach Orten donauabwärts sortiert von Schärding nach St. Nikola

**Beteiligungsmöglichkeiten KOSTENLOSER GRUNDEINTRAG**

Alle rund 240 Nächtigungsbetriebe im Verbandsgebiet bekommen einen KOSTENLOSEN Grundeintrag, welcher aus den Daten der TOURDATA bezogen wird.

**KOSTENPFLICHTE, GRÖßERE DARSTELLUNGEN**

Neben den Grundeinträgen gibt es die Möglichkeit für größere, redaktionelle Betriebsdarstellungen gegen Bezahlung.

<b>Formate:</b>		<b>MwSt.</b>
1/10 Seite	MINI	€ 79,00
1/5 Seite	MIDI	€ 149,00
2/5 Seite	MAXI	€ 298,00
Preise netto zzgl. 5% Werbeabgabe und 20% MwSt.		

**Anmeldung** Auflage 2022: voraussichtlicher Nachdruck im Sommer 2021

**Kontakt**

Bettina Berndorfer	Mag. Werner Redl, MBA
Tel.: +43 664 4036 838	Tel.: +43 676 4401 989
berndorfer@donauregion.at	redl@donauregion.at

## DONAUCard 2021

Die Gästekarte für die Donauregion in Oberösterreich wird auch 2021 wieder neu aufgelegt. Bisher waren etwa 70 Vorteilsgeber, knapp 40 Partnerbetriebe und 20 Verkaufsstellen mit an Bord. Die DONAUCard kostet € 4,90 pro Person, ist von 1. April bis 31. Dezember gültig und bringt eine maximale Preisersparnis von etwa € 220,-

**Leistungen** Alle Partner – Vorteilsgeber, Partnerbetriebe und Verkaufsstellen – werden in der DONAUCard Broschüre und auf [www.donaucard.info](http://www.donaucard.info) dargestellt.

- **Partnerbetrieb:** DONAUCard darf gratis an Gäste ausgegeben werden, die mind. 2 Übernachtungen am Stück in einem Betrieb buchen.
- **Verkaufsstelle:** DONAUCard kann zu vergünstigten Konditionen erworben und an Gäste verkauft werden.

**Beteiligungsmöglichkeiten**

- **Vorteilsgeber:** mind. 20% Ermäßigung auf den regulären Preis/Person
- **Insertat in der DONAUCard Broschüre:** U4: € 500,00 netto, Innenseite: € 290,00 netto (max. 4 Innenseiten) + 5% WA

**Kontakt**

Bettina Berndorfer	Mag. Werner Redl, MBA
Tel.: +43 664 4036 838	Tel.: +43 676 4401 989
berndorfer@donauregion.at	redl@donauregion.at

## MICE

2021 plant der Tourismusverband Donau Oberösterreich für das Themenfeld MICE eine Hochglanzbroschüre zur Präsentation des Angebotes aufzubereiten. Die Ausschreibung zur Interessenbekundung und den Beteiligungskonditionen erfolgt im Frühjahr 2021. Interessierte Unternehmer können sich ab sofort melden.

.....

<b>Kontakt</b>	Mag. Werner Redl, MBA
	Tel.: +43 676 4401 989
	redl@donauregion.at

.....

## Produktionen Grafik

Gerne unterstützen wir Sie in bei der Gestaltung diverser Drucksorten, unter besonderer Berücksichtigung der geltenden CI/CD-Richtlinien.

## Titelseiten / Inserate / Flyer

.....

<b>Zeitraum</b>	ganzjährig	
<b>Inhalte</b>	diverse Drucksorten wie Titelseiten, Inserate, Flyer, Broschüren, etc.	
<b>Leistungen</b>	Grafische Gestaltung nach den CICD Vorgaben der Donau Oberösterreich & des Oberösterreich Tourismus	
<b>Kosten</b>	Angebot nach Aufwand	
<b>Anmeldung</b>	jederzeit	
<b>Kontakt</b>	Bettina Berndorfer Tel.: +43 664 4036 838 berndorfer@donauregion.at	Mag. Werner Redl, MBA Tel.: +43 676 4401 989 redl@donauregion.at

.....

## Produktionen Texte

Gerne erstellen wir für Sie Imagetexte, Advertorials, Presstexte und -aussendungen und weitere Texte zu tourismusrelevanten Themen.

### Presstexte & -aussendungen

<b>Zeitraum</b>	ganzjährig	
<b>Inhalt</b>	Presstext	
<b>Leistung</b>	Recherche, Texterstellung, Abstimmung, optional: Aussendung über OTS, Entscheidung liegt beim Tourismusverband Donau Oberösterreich	
<b>Kosten</b>	<ul style="list-style-type: none"> <li>- Text</li> <li>- Beispiel: 1 A4-Seite – ab € 180,- netto (je nach Aufwand)</li> <li>- Text inkl. Versand über OTS im Namen des TV Donau OÖ</li> </ul> <p style="margin-left: 20px;">Beispiel: 1 A4-Seite – ab € 280,- netto</p>	
<b>Kontakt</b>	Bettina Berndorfer Tel.: +43 664 4036 838 berndorfer@donauregion.at	Mag. Werner Redl, MBA Tel.: +43 676 4401 989 redl@donauregion.at

### Advertorials & Imagetexte

für Medienkooperationen oder Eigenproduktionen Print & Online

<b>Zeitraum</b>	ganzjährig	
<b>Inhalt</b>	Imagetext	
<b>Leistung</b>	Recherche, Texterstellung, Abstimmung	
<b>Kosten</b>	Beispiel: 1 A4-Seite – ab € 180,- netto (je nach Aufwand)	
<b>Kontakt</b>	Bettina Berndorfer Tel.: +43 664 4036 838 berndorfer@donauregion.at	Mag. Werner Redl, MBA Tel.: +43 676 4401 989 redl@donauregion.at

#### IMPRESSUM

Offenlegung gem. § 25 Mediengesetz | MEDIENINHABER UND HERAUSGEBER, INHALTLICHE GESTALTUNG UND KONZEPTION, GRAFIK UND SATZ: Tourismusverband Donau Oberösterreich, Lindengasse 9, 4040 Linz Tel.: +43 732 72 77 - 800, Fax: +43 732 72 77 - 804, E-Mail: info@donauregion.at, www.donauregion.at, UID-Nr.: ATU 742 222 45, Geschäftsführerin: Petra Riffert; GEGENSTAND DES UNTERNEHMENS: Produktentwicklung, Marketing, Gäste- und Mitgliederbetreuung, Informationsmanagement, Betreuung der Destinationsmarken im Sinne der Landes-Tourismusstrategie, Kooperationsprojekte, Koordination der öffentlichen Freizeitinfrastruktur. GRUNDLEGENDE RICHTUNG: Es handelt sich um ein unabhängiges Informations- und Präsentationsmedium zur Unterstützung und Förderung des oben beschriebenen Tätigkeitsfeldes. FOTO TITELSEITE: ©Österreich Werbung | Charly Schwarz; HAFTUNGSAUSSCHLUSS: Trotz höchster Sorgfalt und gewissenhafter Ausarbeitung besteht kein Anspruch auf Richtigkeit und Vollständigkeit; eine Haftung für den Inhalt ist ausdrücklich ausgeschlossen. Recherche-, Satz- und Druckfehler sind vorbehalten. DATENSCHUTZ: Der Tourismusverband Donau Oberösterreich erklärt die Einhaltung der Bestimmungen der Datenschutz-Grundverordnung (DSGVO) sowie des österreichischen Datenschutzgesetzes (DSG 2000). Insbesondere werden die datenschutzrechtlichen Grundsätze beachtet (Art. 5 ff DSGVO), die Rechte der betroffenen Personen gewahrt (Art. 12 ff DSGVO), Daten werden ausschließlich im Rahmen der Aufträge verwendet (§ 11 DSG) sowie Maßnahmen zur Gewährleistung der Datensicherheit getroffen, indem sichergestellt wird, dass Daten ordnungsgemäß verwendet und Unbefugten nicht zugänglich gemacht werden (§ 14 DSG). Auftraggeber, Dienstleister und ihre Mitarbeiter sind zur Verschwiegenheit und Geheimhaltung der von User bekannt gegebenen Daten verpflichtet, soweit kein rechtlich zulässiger Grund für eine Übermittlung oder Offenlegung der anvertrauten oder zugänglich gemachten Daten besteht (§ 15 DSG). Ausgabejahr: 2020



